

# Abschlussbericht

## Benchmarking Behindertenheime 2004

### Umfragen Wohnen & Arbeit

Benchmarking Partner:

- Stiftung zur Palme
- Martin Stiftung
- Pigna
- Werkheim Uster
- Humanitas
- Züriwerk

**Benchmarking und Kundschaftsbefragungen, Statistisches Amt des Kantons Zürich  
Direktion der Justiz und des Innern**

Sabine Klein	sabine.klein@statistik.ji.zh.ch	044 225 12 48
Michael Ryl	michael.ryl@statistik.ji.zh.ch	044 225 12 49
Corinne Cubas	corinne.cubas@statistik.ji.zh.ch	044 225 12 44
Michael Friedman	michael.friedman@statistik.ji.zh.ch	044 225 12 31



## Inhaltsverzeichnis

<b>Management Summary .....</b>	<b>4</b>
<b>Durchführung.....</b>	<b>5</b>
Fragebogen.....	5
Zeitlicher Ablauf des Projekts .....	5
Beteiligte Personen und Institutionen .....	5
Erhobene Daten .....	6
<i>Zeitaufwand</i> .....	6
Auswertung und Beurteilung .....	7
<i>Häufigkeitstabellen</i> .....	7
<i>Mittelwerttabellen</i> .....	7
<i>Wie gut ist mein Ergebnis?</i> .....	7
<b>Ergebnisse.....</b>	<b>8</b>
Bereich Wohnen .....	8
<i>Allgemeines</i> .....	8
<i>Betreuung</i> .....	11
<i>Autonomie/Mitsprache</i> .....	14
<i>Freizeit/Bildung</i> .....	15
<i>Pflege sozialer Kontakte</i> .....	16
<i>Zusammenfassende Benotung der Zufriedenheit</i> .....	17
<i>Übersicht Bemerkungen Wohnen</i> .....	18
Bereich Arbeit .....	19
<i>Allgemeines</i> .....	19
<i>Förderung/Unterstützung</i> .....	23
<i>Arbeitsplatz und Infrastruktur</i> .....	24
<i>Versorgung/Information</i> .....	25
<i>Autonomie/Mitsprache</i> .....	27
<i>Lohn/Ferien/Weiterbildung</i> .....	28
<i>Ausgleich und soziale Kontakte</i> .....	29
<i>Zusammenfassende Benotung der Zufriedenheit</i> .....	30
<i>Übersicht Bemerkungen Arbeit</i> .....	31
<b>Anhang A: Die Ergebnisse im Detail.....</b>	<b>33</b>
Bereich Wohnen .....	33
<i>Antworthäufigkeiten nach Institutionen</i> .....	33
<i>Mittelwerte und Vergleich 2002 – 2004</i> .....	42
Bereich Arbeit .....	44
<i>Antworthäufigkeiten nach Institutionen</i> .....	44
<i>Mittelwerte und Vergleich 2002 – 2004</i> .....	53
<b>Anhang B: Die Originalfragebogen .....</b>	<b>55</b>
Wohnen.....	55
Arbeit.....	58



## Management Summary

Dieser Bericht stellt die Ergebnisse einer Umfrage dar, welche im Jahr 2004 (analog 2002 und 2003) in 6 Behindertenheimen im Kanton Zürich durchgeführt wurde. Die Buchhaltungszahlen, deren Gegenüberstellung ebenfalls Teil des Benchmarkings ist, werden zu einem späteren Zeitpunkt erhoben und in einem separaten Bericht vorgestellt.

Der bisher bei der Umfrage verwendete Fragebogen hatte sich bewährt und wurde fast unverändert übernommen, wodurch die Möglichkeit eines Längsvergleiches gegeben ist. Das Vorgehen (insbesondere die elektronische Erfassung) waren allen Beteiligten bekannt, so dass die Organisation der Umfragen wenig Zeit in Anspruch nahm. Um den Zeitaufwand für die BefragtenInnen in den einzelnen Institutionen zu verringern, welcher im Vorjahr zwischen 50 und 150 Stunden betragen hatte, wurde in den meisten Institutionen nur noch eine Stichprobe der Menschen mit Behinderung befragt.

Im Bereich Wohnen wurden insgesamt 313 Personen befragt, von welchen 71% in einem Wohnheim, 24% in einer Aussenwohngruppe und 5% in anderen Wohnformen leben. In allen erfragten Bereichen – Betreuung, Wohngruppe und Infrastruktur, Versorgung, Autonomie/Mitsprache, Freizeit/Bildung, Pflege sozialer Kontakte – wurden wiederum gute bis sehr gute Ergebnisse erzielt. Über alle Stiftungen gesehen äusserten sich 49.8% sehr zufrieden, 38.8% zufrieden und nur 3.5% eher bis sehr unzufrieden über ihre Wohnsituation allgemein.

Im Bereich Arbeit wurden insgesamt 475 Personen befragt, von welchen 64% in einer Werkstatt, 17% im Atelier, 11% in der Hauswirtschaft, 6% in der Landwirtschaft und 2% in anderen Bereichen arbeiten. In den Bereichen Förderung/Unterstützung, Arbeitsplatz und Infrastruktur und Versorgung/Information wurden alle Institutionen gut bis sehr gut bewertet. Unbefriedigende Beurteilungen erhielten in manchen Stiftungen die Möglichkeit der Mitbestimmung bei der Arbeitswahl, die angebotene Weiterbildung und die Ausgleichsangebote. Alles in allem äusserten sich 44.3% sehr zufrieden, 42.3% zufrieden und nur 4.4% eher bis sehr unzufrieden über ihre Arbeitssituation.

„Mir gfallt's da! “: Neu bestand für die Befragten die Möglichkeit, Bemerkungen anzubringen. Dies wurde von etwa der Hälfte der Befragten auch genutzt. Im Bereich Wohnen betrafen die meisten Bemerkungen die allgemeine Zufriedenheit mit dem Wohnheim, Freizeitaktivitäten oder MitbewohnerInnen; die meisten negativen Bemerkungen entfielen ebenfalls auf die MitbewohnerInnen, Lärm oder Streit. Im Bereich Arbeit wurden v.a. spezielle Arbeiten genannt, welche die Befragten gerne oder ungerne ausführen.



## Durchführung

### Fragebogen

Der Fragebogen von 2003 wurde übernommen. Neu bestand für die Befragten die Möglichkeit, positive und negative Bemerkungen anzubringen.

### Zeitlicher Ablauf des Projekts

- Befragung August bis Oktober 2004  
(Palme Dezember 2004)
- Roundtable und Abgabe Tabellenbände 22. November 2004

### Beteiligte Personen und Institutionen

Name der Stiftung	Adresse	Ansprechperson
Stiftung zur Palme	Hochstrasse 31-33 8330 Pfäffikon www.palme.ch	Eric Rijsberman e.rijsberman@palme.ch
Martin-Stiftung	Im Bindschädler 10 8703 Erlenbach www.ms-e.ch	Ernst Brändli mse.braendli@bluewin.ch
Pigna, Raum für Menschen mit Behinderung	Oberfeldstrasse 12a 8302 Kloten www.pigna.ch	Harry Etzensperger harry.etzensperger@pigna.ch
Werkheim Uster	Friedhofstrasse 3a 8610 Uster www.werkheim-uster.ch	Urs Winistöfer urs.winistoerfer@werkheim-uster.ch
Stiftung Humanitas	Reithystrasse 3 8810 Horgen www.humanitashorgen.ch	Werner Pflanzer humanitas_wohnhaus@bluewin.ch
Züriwerk	Platte 8608 Bubikon www.zueriwerk.ch	Hans-Peter Kienast hp.kienast@zueriwerk.ch



## 6

## Durchführung

## Erhobene Daten

Name der Stiftung	Wohnen		
	Anzahl BewohnerInnen	Anzahl zu Befragende	Anzahl erfolgreich durchgeführte Interviews
Stiftung zur Palme			44
Martin-Stiftung			32
Pigna, Raum für Menschen mit Behinderung	82	51	49 (96%)
Werkheim Uster			35
Stiftung Humanitas		66	50 (76%)
Züriwerk	158	158	103 (65%)

Name der Stiftung	Arbeit		
	Anzahl MitarbeiterInnen	Anzahl zu Befragende	Anzahl erfolgreich durchgeführte Interviews
Stiftung zur Palme			38
Martin-Stiftung			30
Pigna, Raum für Menschen mit Behinderung	118	51	51 (100%)
Werkheim Uster			50
Stiftung Humanitas		113	82 (73%)
Züriwerk	387	387	224 (58%)

## Zeitaufwand

Name der Stiftung	Aufwand total in Stunden	Aufwand total in Minuten pro Interview <sup>1</sup>	durchschnittliche Interviewdauer Wohnen <sup>2</sup>	durchschnittliche Interviewdauer Arbeit <sup>2</sup>
Stiftung zur Palme			16	17
Martin-Stiftung			22	26
Pigna	35	21	14	16
Werkheim Uster			14	13
Stiftung Humanitas	55	25	8	9
Züriwerk	94	17	21	19

<sup>1</sup> Aufwand Stunden total/Anzahl Interviews

<sup>2</sup> nach Angaben auf erfassten Fragebogen



## Auswertung und Beurteilung

Lesebeispiele für Tabellen anhand 1. Abschnitt Befragung Wohnen

### Häufigkeitstabellen

		stimmt fast nie	stimmt selten	stimmt häufig	stimmt fast immer
BetreuerIn erreichbar	Anzahl	3	22	97	357
	%	0.60%	4.60%	20.30%	74.50%
auf Bedürfnisse eingehen	Anzahl	8	26	116	304
	%	1.80%	5.70%	25.60%	67.00%
Abmachungen eingehalten	Anzahl	10	28	99	307
	%	2.30%	6.30%	22.30%	69.10%
Betreuung insgesamt	Anzahl	8	19	107	335
	%	1.70%	4.10%	22.80%	71.40%

Überschriften entsprechen Fragen gemäss Fragebogen

Die erste Frage lautete: Mein(e) BetreuerIn/GruppenleiterIn ist für mich erreichbar

Anzahl Antworten pro Kategorie (ohne „keine Antwort“)

3 Personen antworteten mit „stimmt fast nie“

Antworten pro Kategorie in % (ohne „keine Antwort“)

Dies entspricht 0.6% aller antwortenden Personen.

Antwortkategorien

stimmt fast nie, stimmt selten, stimmt häufig, stimmt fast immer

### Mittelwerttabellen

	Stiftung A	Stiftung B
BetreuerIn erreichbar	3.69	3.71
auf Bedürfnisse eingehen	3.58	3.25
Abmachungen eingehalten	3.58	3.33
Betreuung insgesamt	3.64	3.54

Mittelwerte aus den Antworten (stimmt fast nie=1, stimmt selten=2, stimmt häufig=3, stimmt fast immer=4)

Wie gut ist mein Ergebnis?

Wir verwenden folgende Richtlinien:

Bewertung	Anteil positiver Antworten	Skala 1-4 Mittelwert	Skala 1-6 Mittelwert
befriedigend	≥ 70%	≥ 2.8	≥ 4.0
gut	≥ 80%	≥ 3.2	≥ 4.7
sehr gut	≥ 90%	≥ 3.6	≥ 5.3

Als positive Antworten gelten: „stimmt häufig“, „stimmt fast immer“, „eher zufrieden“, „zufrieden“, „sehr zufrieden“.

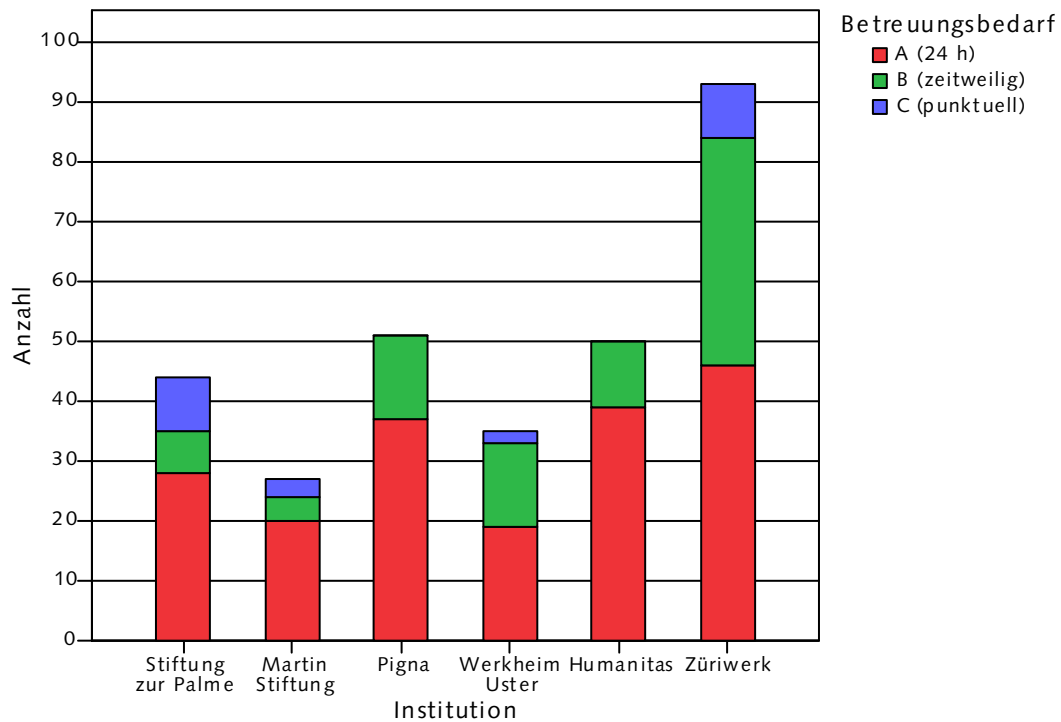


## Ergebnisse

### Bereich Wohnen

#### Allgemeines

Die Grafiken auf den nächsten Seiten (Betreuungsbedarf, Geschlecht, Alter, BetreuerIn anwesend und Wohnform) beziehen sich auf die Personen, die an der Befragung teilgenommen haben, nicht auf alle Personen in den entsprechenden Stiftungen.

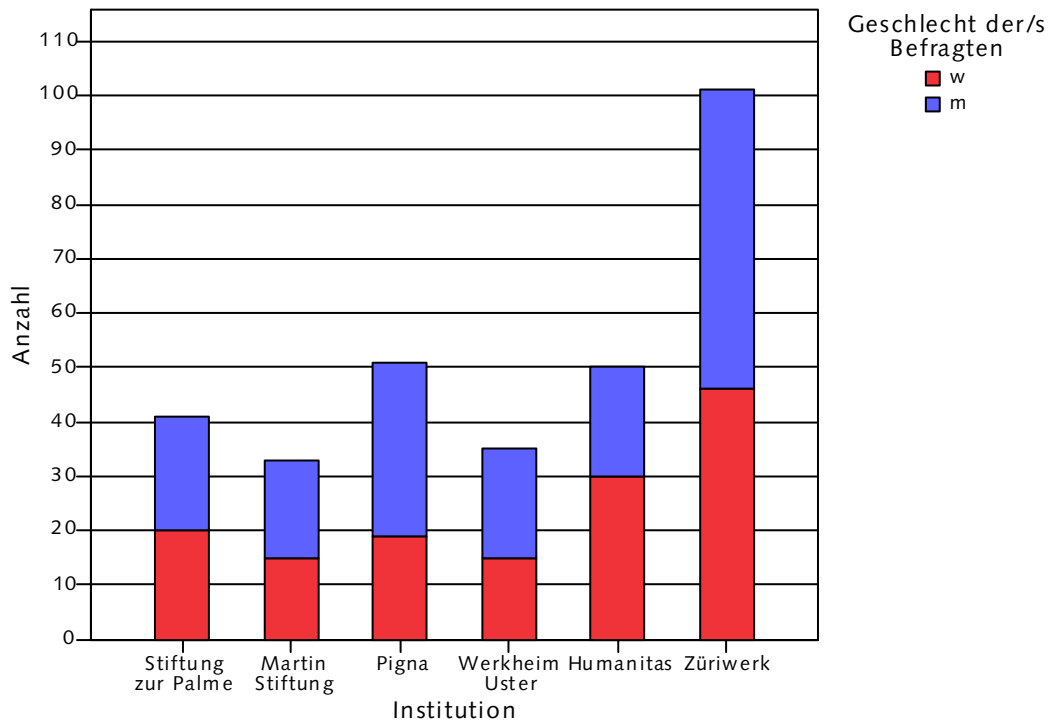


Über alle Stiftungen gesehen benötigen 63% der Befragten 24-stündige, 29% zeitweilige und 8% nur punktuelle Betreuung. 47% der Befragten sind Frauen, 53% Männer.

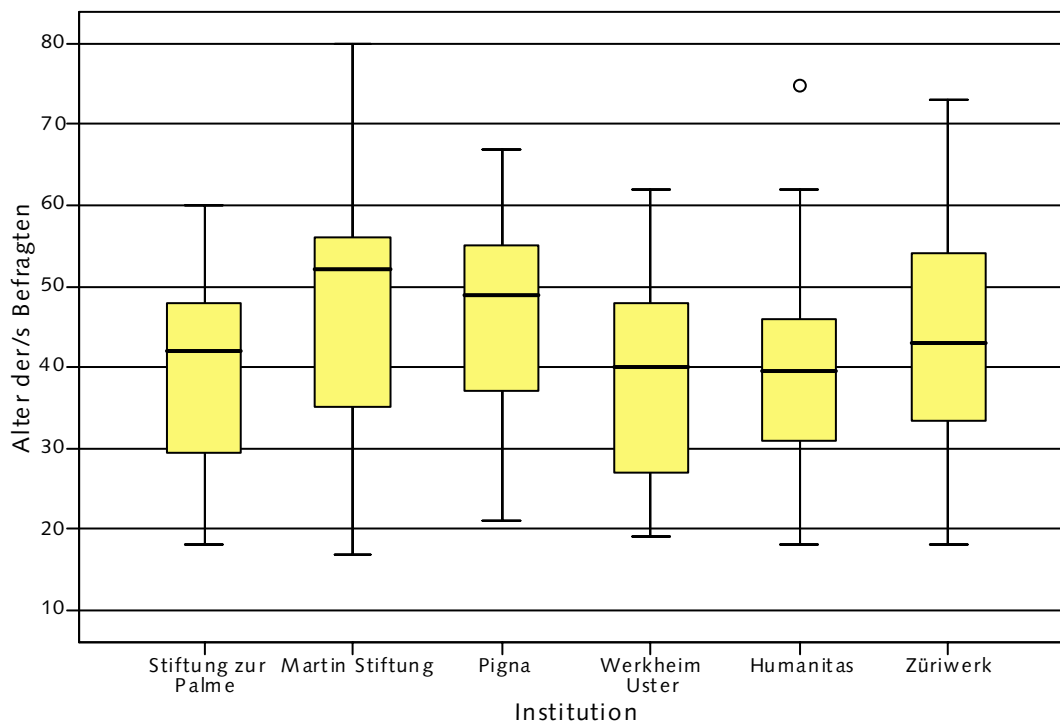


# Ergebnisse

9



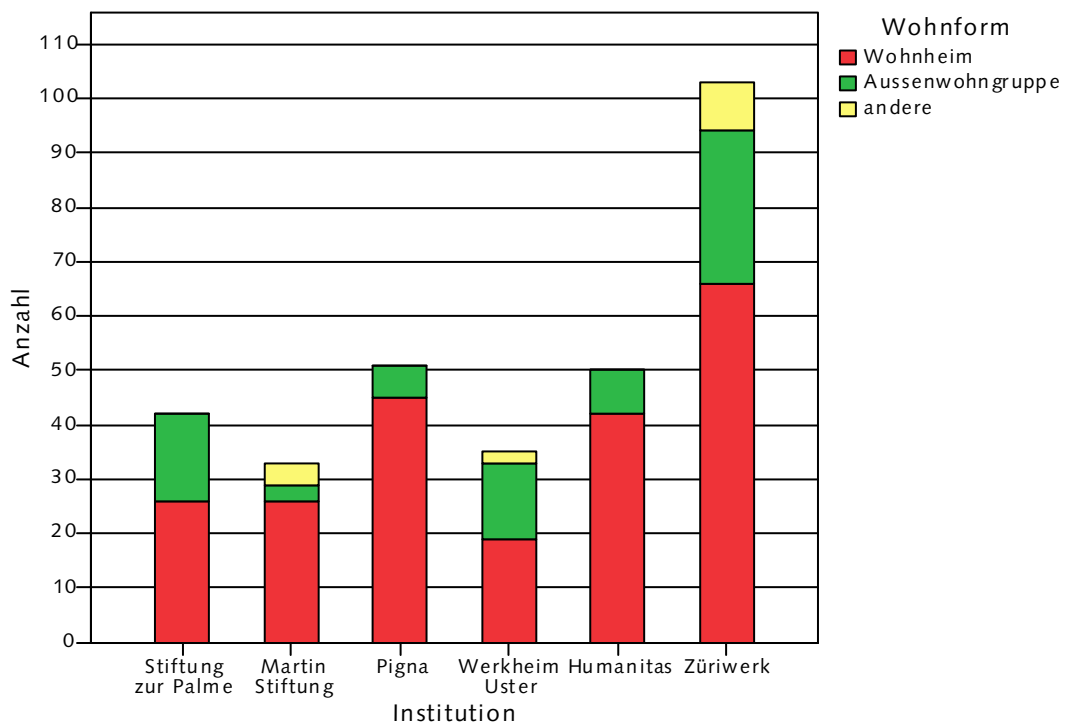
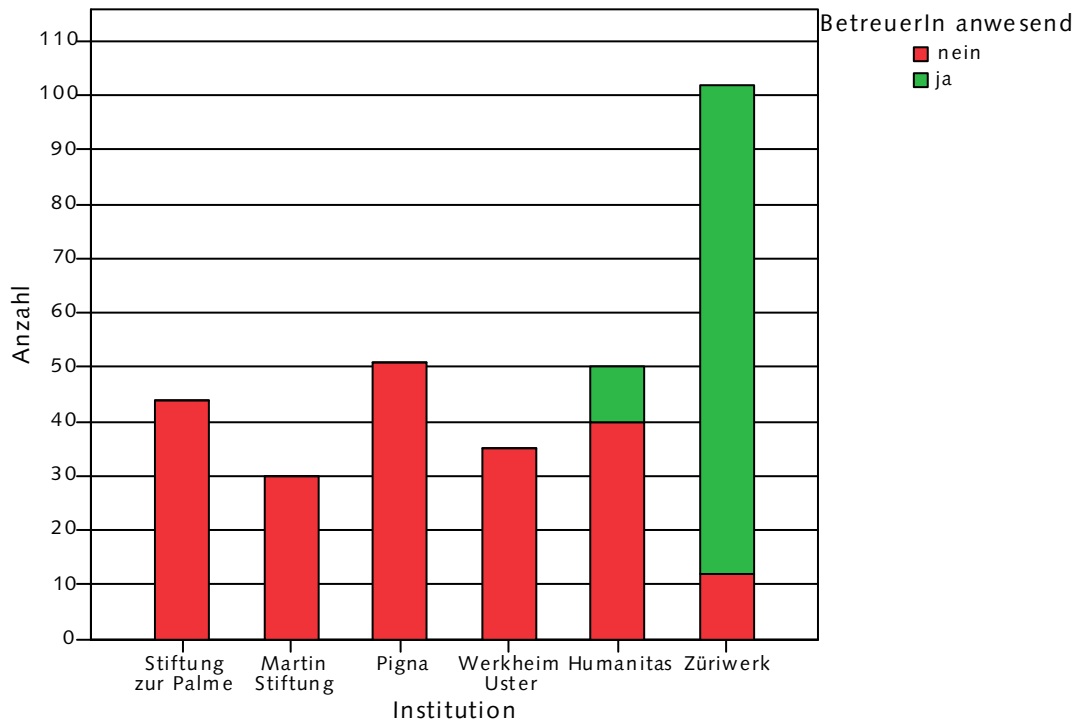
Die untenstehende Grafik zeigt die Altersverteilung in den Stiftungen. Die horizontale Linie im gelben Kästchen zeigt den Median an (die Hälfte der Befragten liegt mit ihrem Alter über, die andere Hälfte unter diesem Wert). Der Median entspricht hier vom Wert her dem Durchschnitt (das durchschnittliche Alter beträgt 42 Jahre). Das gelbe Kästchen zeigt die Werte an, zwischen welchen sich die Hälfte der Befragten bewegt, ein Viertel liegt darüber, ein Viertel darunter, was durch die horizontalen Linien ausserhalb des Kästchens angezeigt wird. Werte, welche deutlich darüber liegen (sog. Extremwerte), sind besonders gekennzeichnet. Die jüngsten Befragten sind 17 Jahre alt, der älteste Befragte ist 80 Jahre alt.





## 10

## Ergebnisse



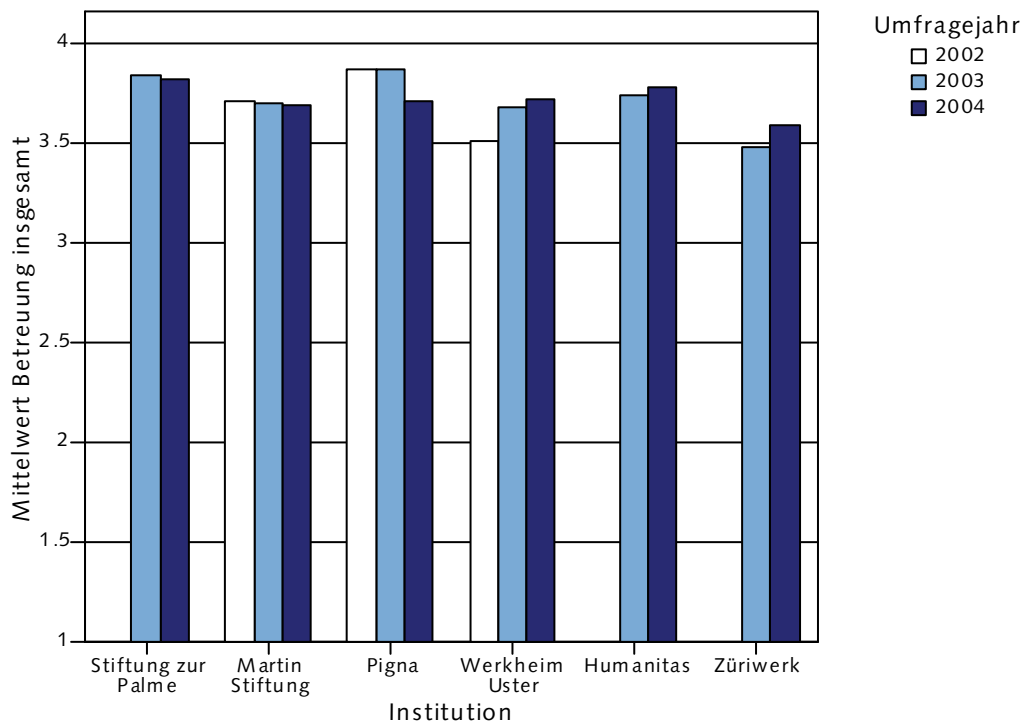
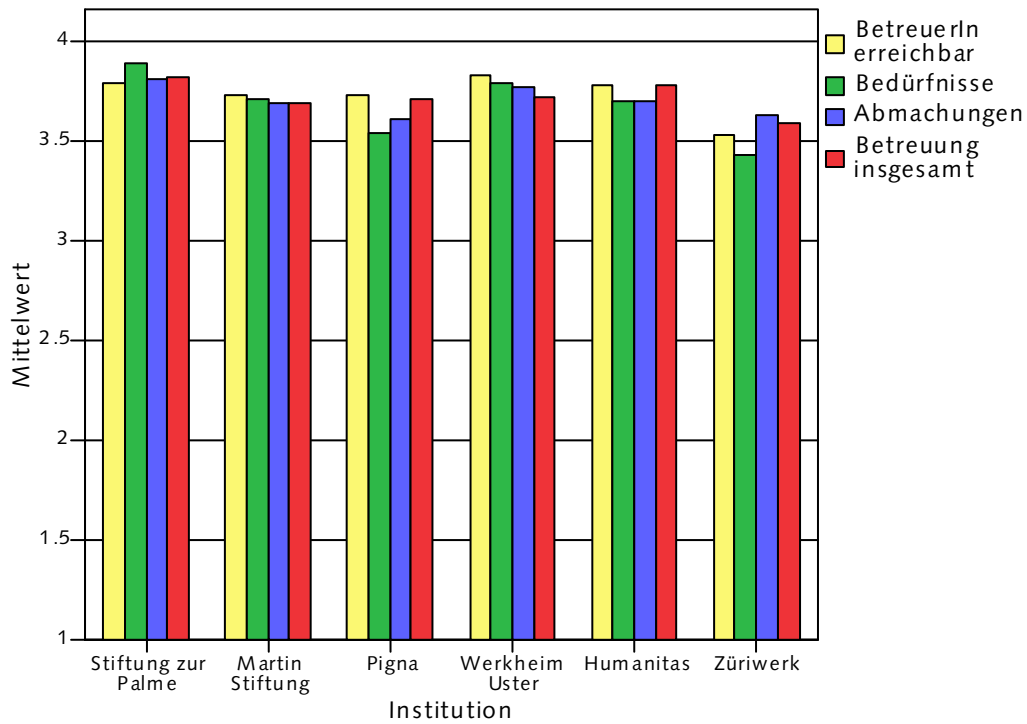
71% der Befragten wohnen in einem Wohnheim, 24% in einer Aussenwohngruppe und 5% in anderen Wohnformen.



# Ergebnisse

## Betreuung

Mein(e) BetreuerIn / GruppenleiterIn ist für mich erreichbar  
 Auf meine Bedürfnisse wird eingegangen  
 Abmachungen/Versprechungen werden eingehalten  
 Mit der Betreuung bin ich alles in allem zufrieden



Die Grafiken stellen Mittelwerte der Beurteilungen dar (1= stimmt fast nie, 4= stimmt fast immer).



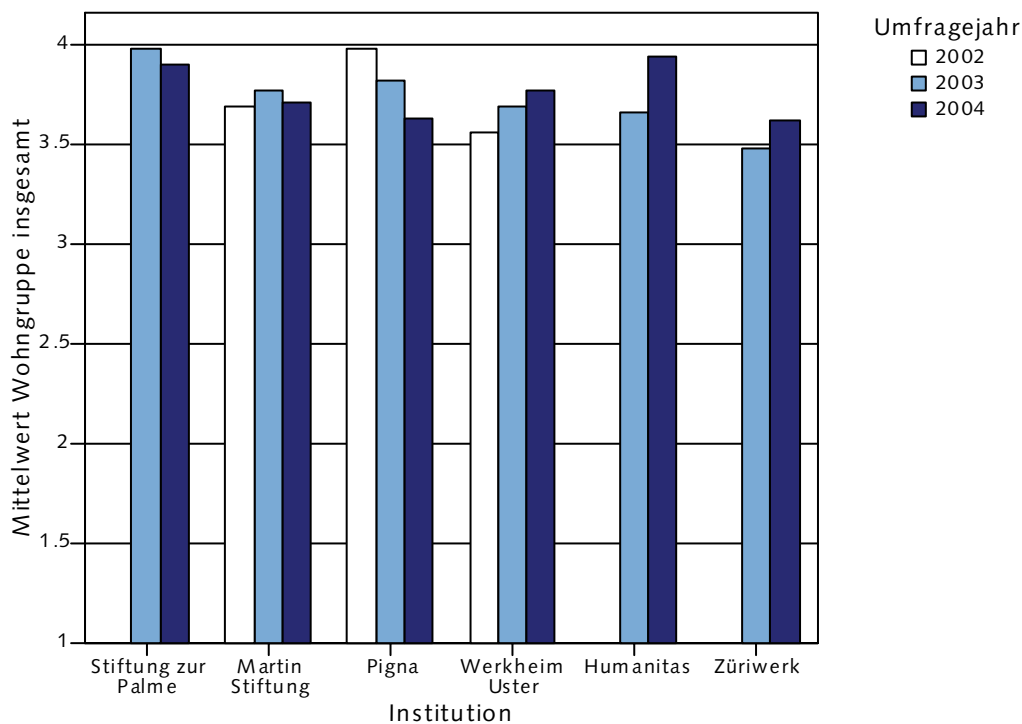
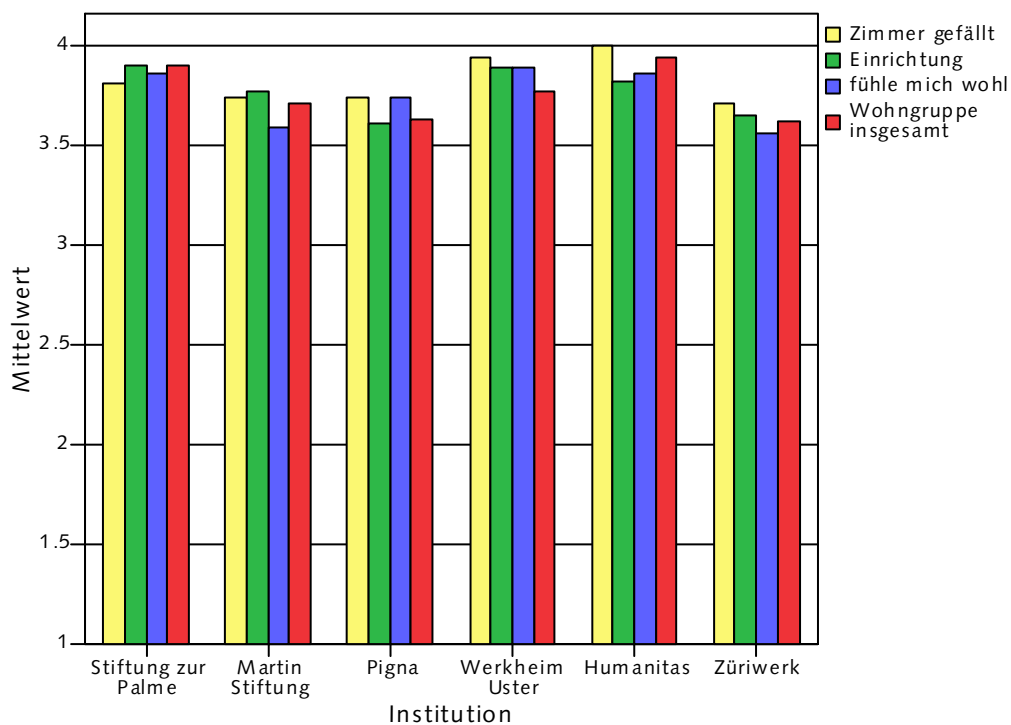
## Wohngruppe und Infrastruktur

Mir gefällt mein Zimmer

Die Einrichtung der Wohngruppe ist zweckmässig

Ich fühle mich in den Räumlichkeiten der Stiftung wohl

Mit der Wohngruppe und der Infrastruktur bin ich alles in allem zufrieden



Es ist zu beachten, dass die Beantwortung einer zusammenfassenden Frage („alles in allem“) ein höheres Abstraktionsvermögen voraussetzt als die Beantwortung von Fragen zu konkreten Themen (z. Bsp. „Essen“).



# Ergebnisse

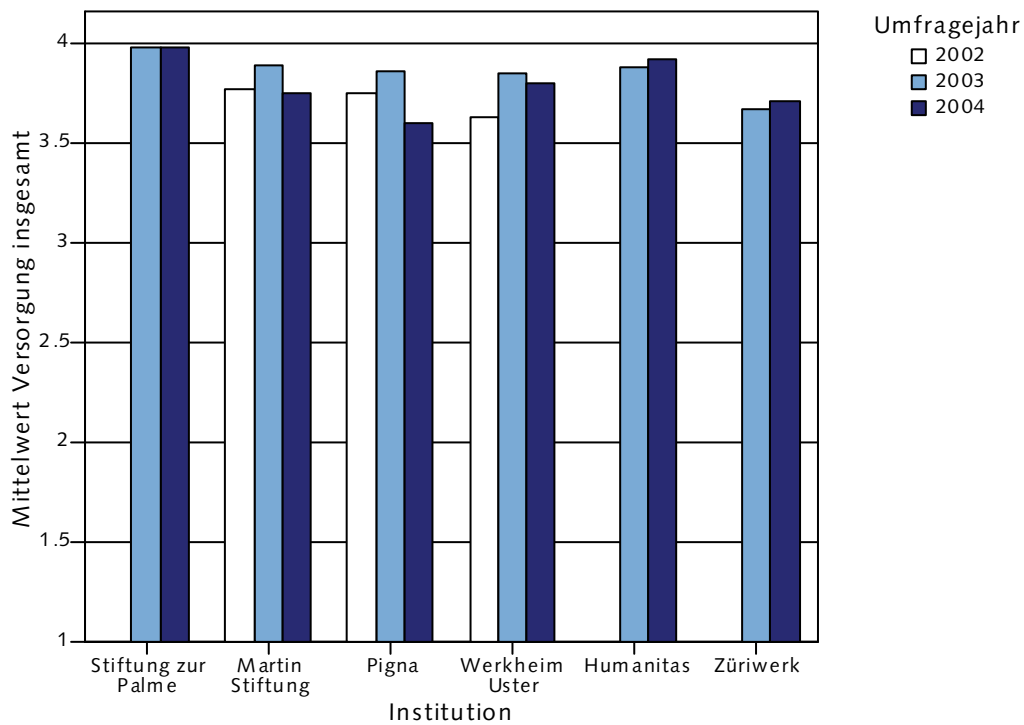
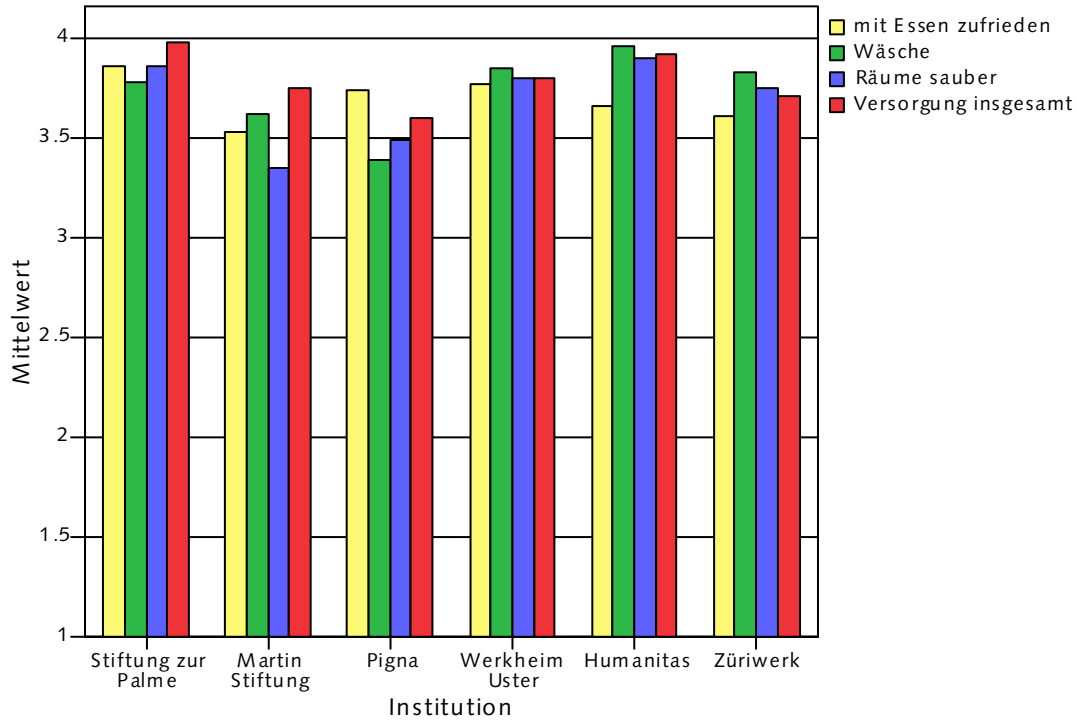
## Versorgung

Ich bin mit dem Essen zufrieden

Meine Wäsche/Kleider werden gepflegt *oder* Die Infrastruktur zum Waschen steht zur Verfügung

Die Räumlichkeiten sind sauber

Mit der Versorgung bin ich alles in allem zufrieden





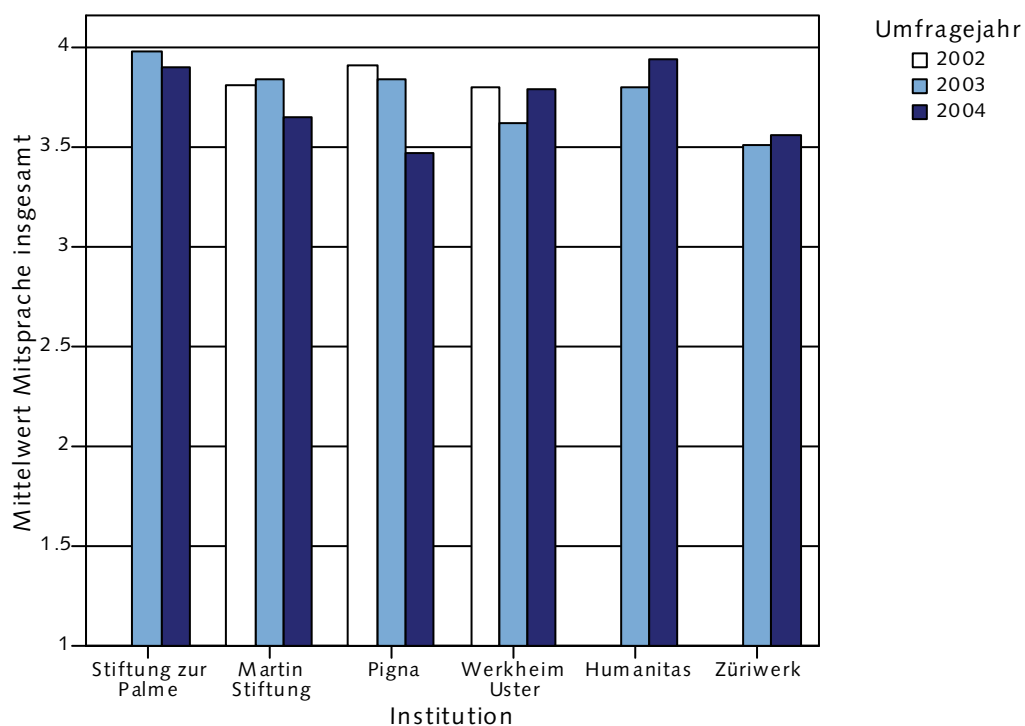
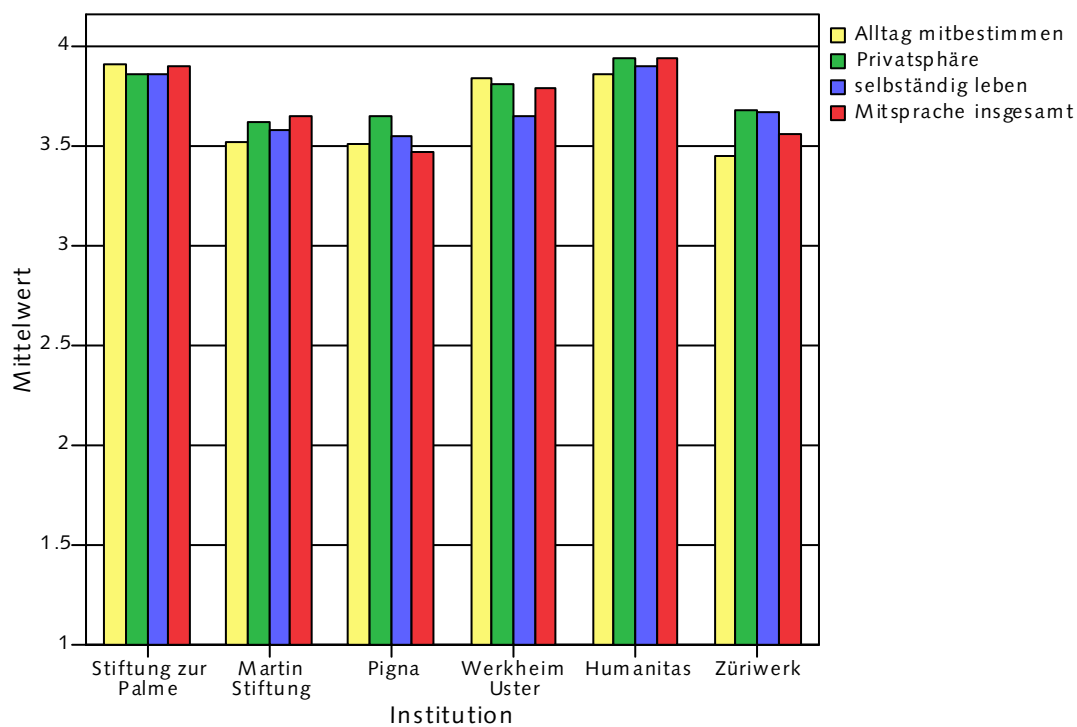
## Autonomie/Mitsprache

Ich kann meinen Alltag mitbestimmen

Meine Privatsphäre ist gewährleistet

Ich werde unterstützt, selbständig zu leben

Mit der Autonomie/Mitsprache bin ich alles in allem zufrieden

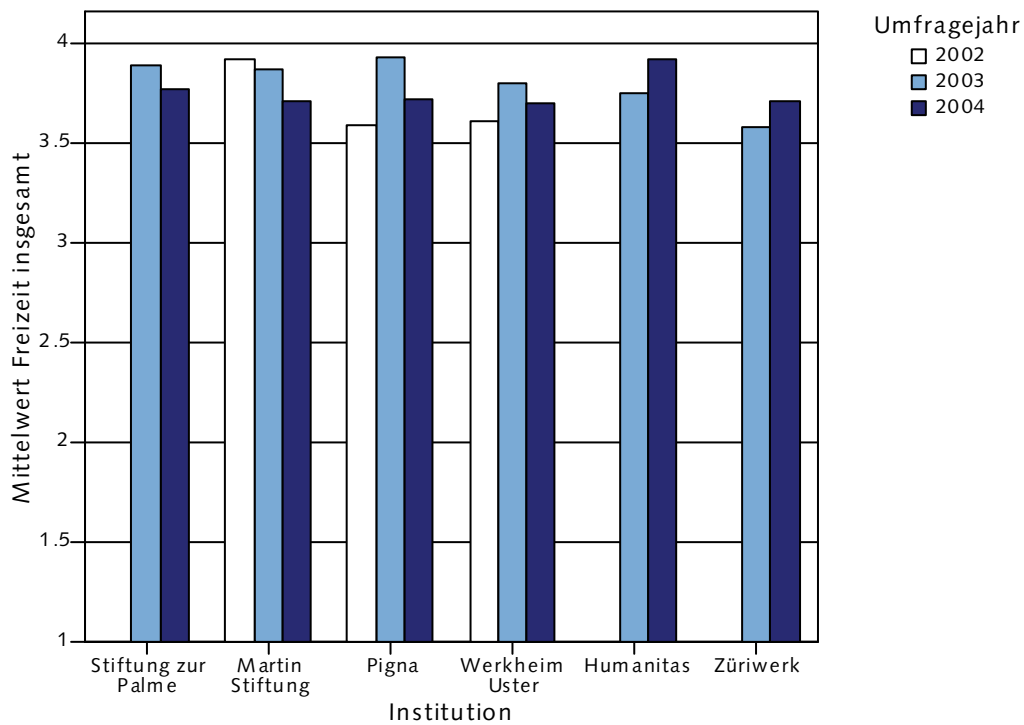
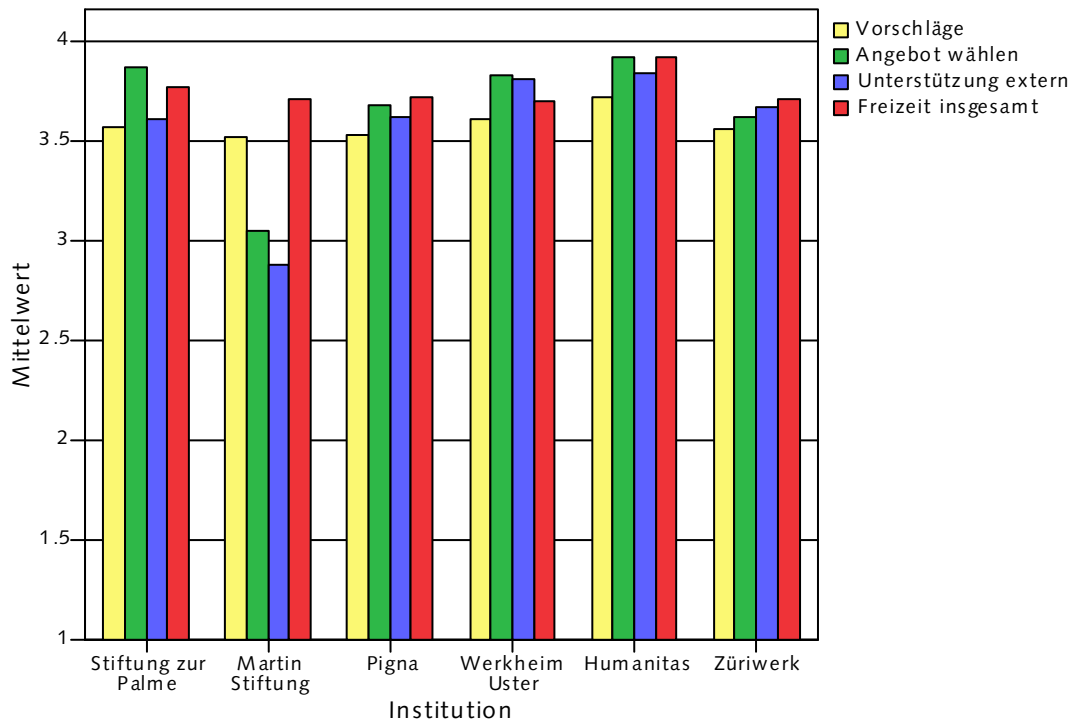




# Ergebnisse

## Freizeit/Bildung

Meine Vorschläge werden berücksichtigt  
 Ich kann aus internen und externen Angeboten auswählen  
 Ich werde bei externen Angeboten unterstützt  
 Mit der Freizeit/Bildung bin ich alles in allem zufrieden





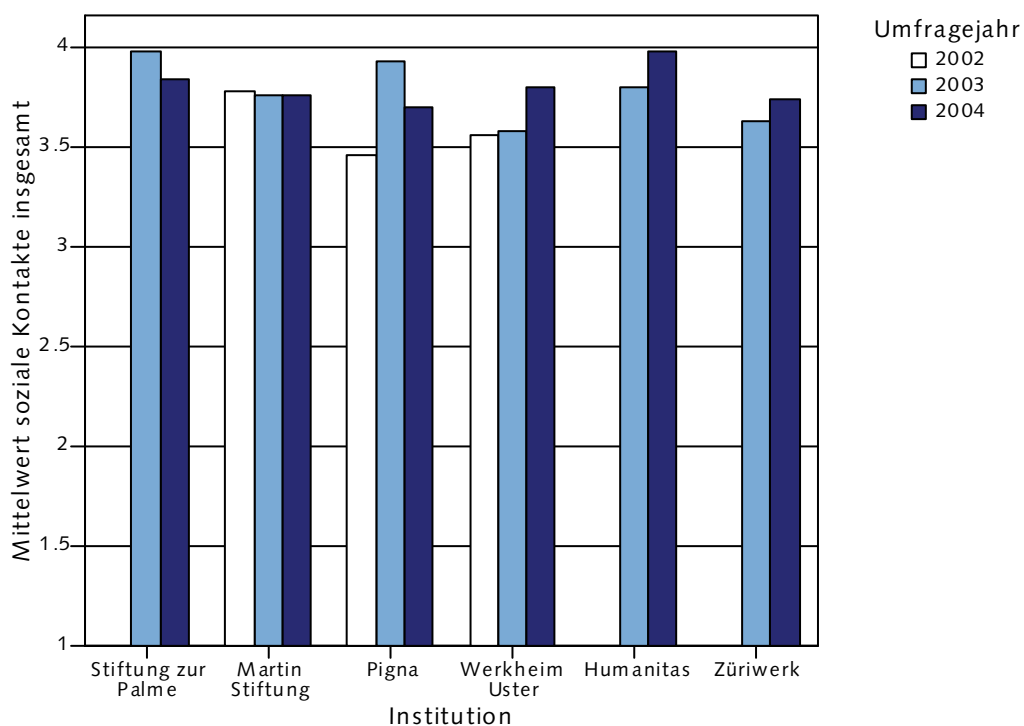
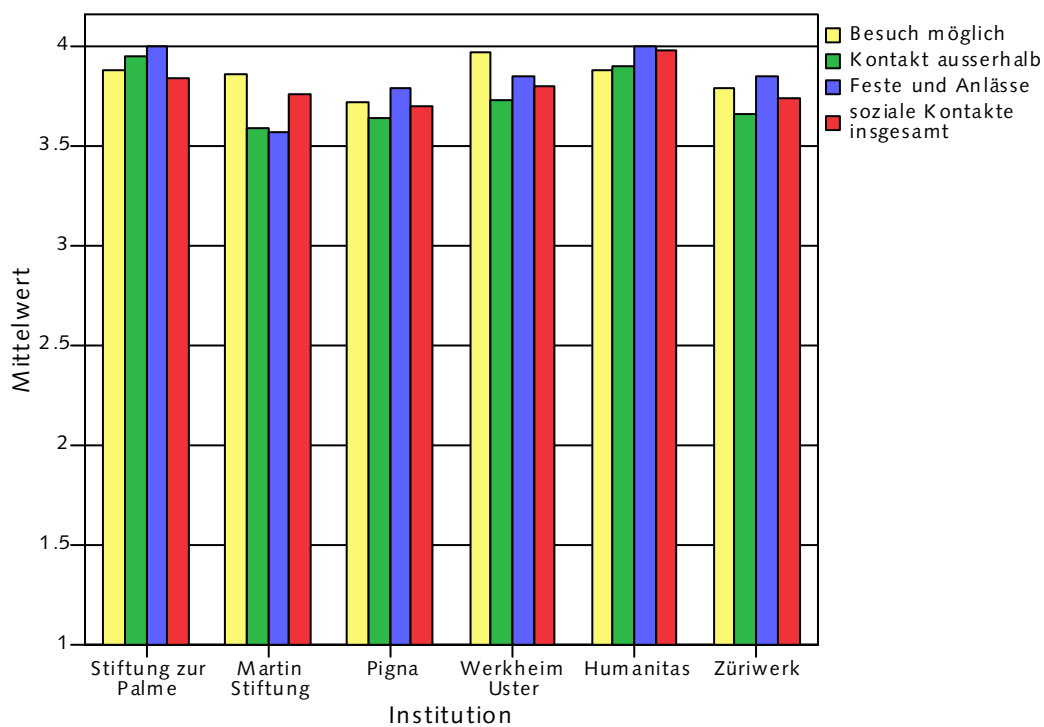
## Pflege sozialer Kontakte

Besuch auf der Wohngruppe ist möglich

Kontakt mit Leuten ausserhalb der Wohngruppe ist gewährleistet

Feste und Anlässe werden gefeiert

Mit der Pflege sozialer Kontakte bin ich alles in allem zufrieden

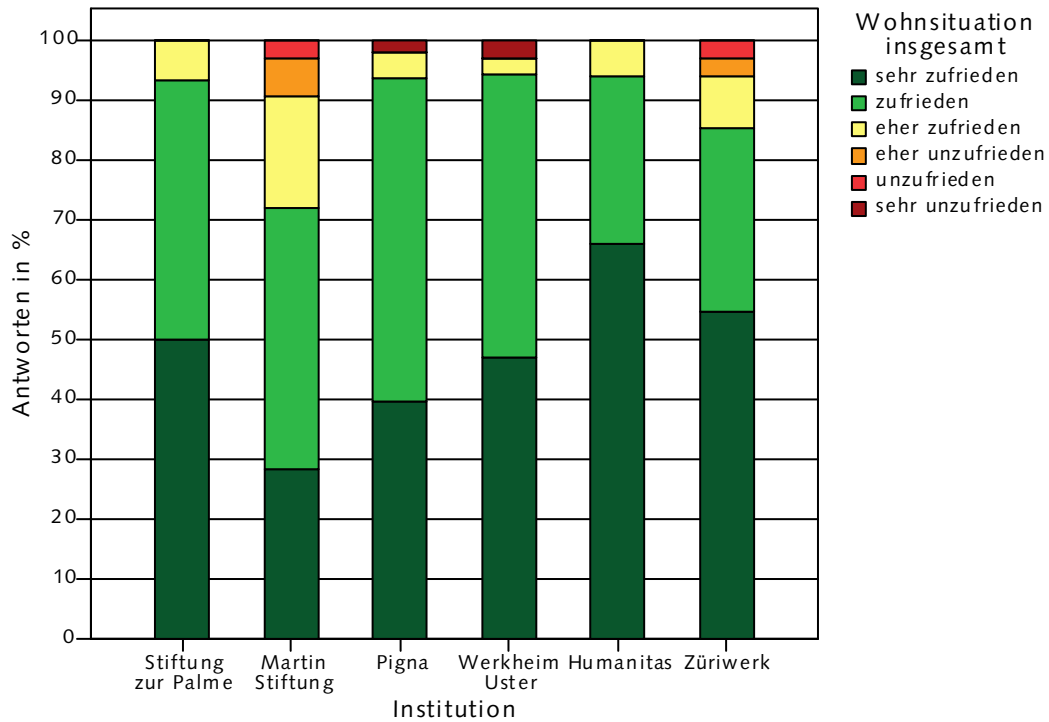




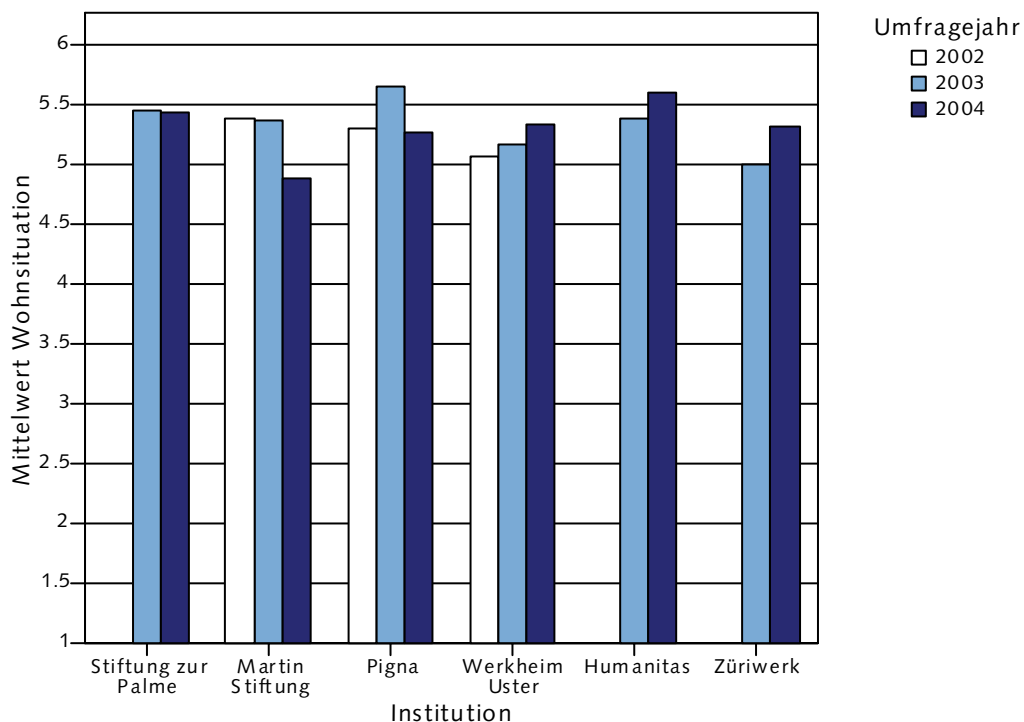
# Ergebnisse

## Zusammenfassende Benotung der Zufriedenheit

Alles in allem bin ich mit meiner Wohnsituation...



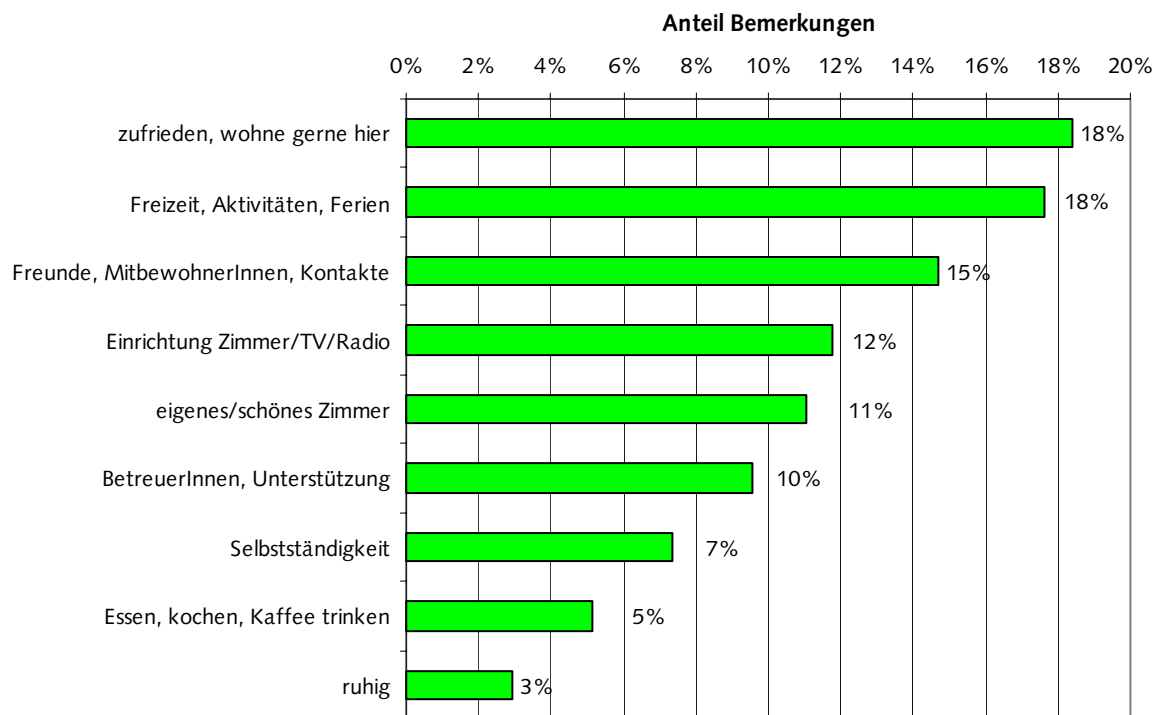
Die oben stehende Grafik zeigt die Verteilung der Antworten von „sehr unzufrieden“ bis „sehr zufrieden“ auf. Insgesamt sind 88.6% der Befragten mit ihrer Wohnsituation insgesamt zufrieden bis sehr zufrieden, nur 3.5% äusserten sich negativ.



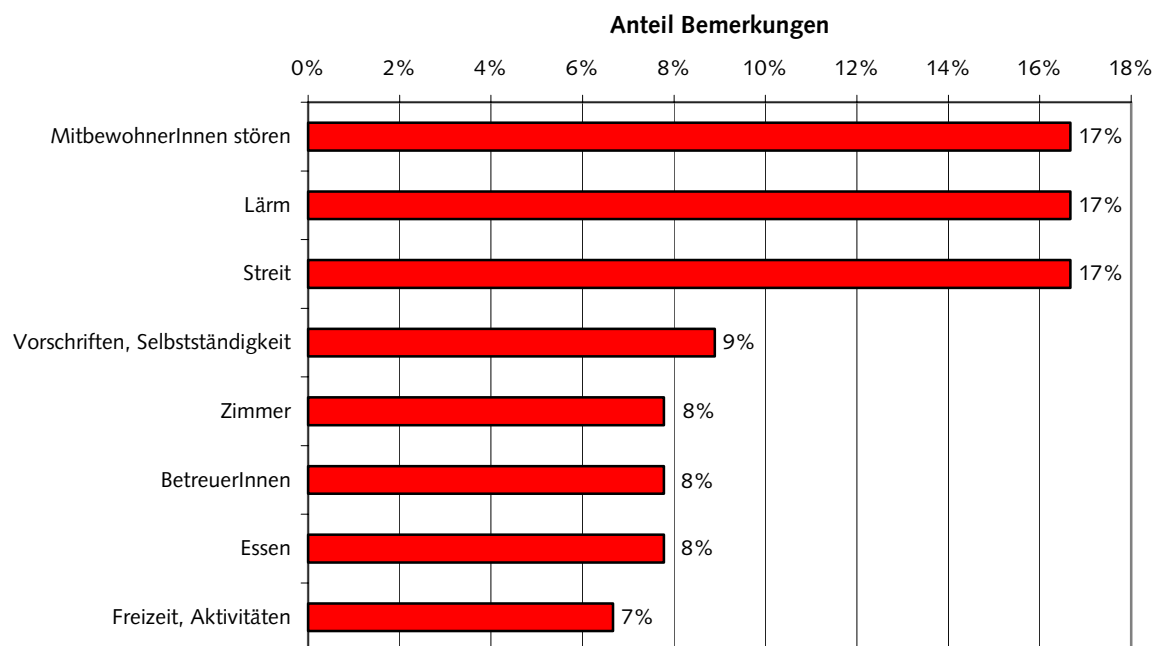


## Übersicht Bemerkungen Wohnen

Die positiven und negativen Bemerkungen der Befragten wurden ausgewertet, indem die Inhalte gewissen Themen zugeordnet wurden. So äusserten sich z.Bsp. 18% der Befragten positiv über ihre Wohnsituation im Allgemeinen („Ich bin gerne hier.“) und 17% negativ über ihre MitbewohnerInnen .



n=136



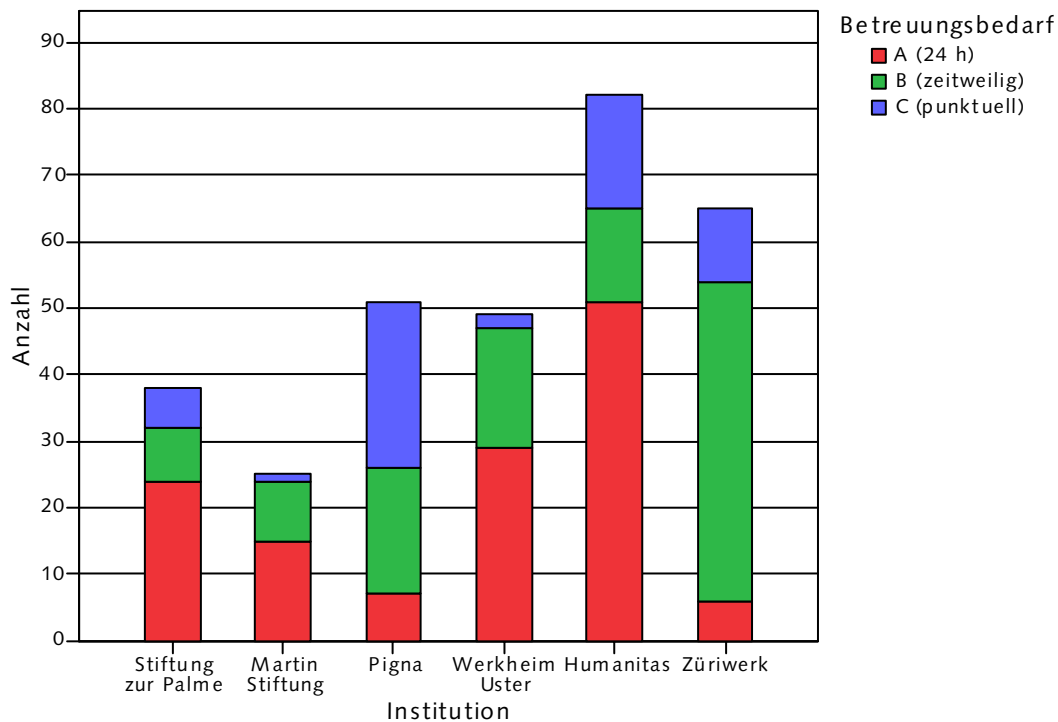
n=90



## Bereich Arbeit

### Allgemeines

Die Grafiken auf den nächsten Seiten (Betreuungsbedarf, Arbeitsstunden pro Jahr, Geschlecht, Alter, BetreuerIn anwesend und Arbeitsform) beziehen sich auf die Personen, die an der Befragung teilgenommen haben, nicht auf alle Personen in den entsprechenden Stiftungen.

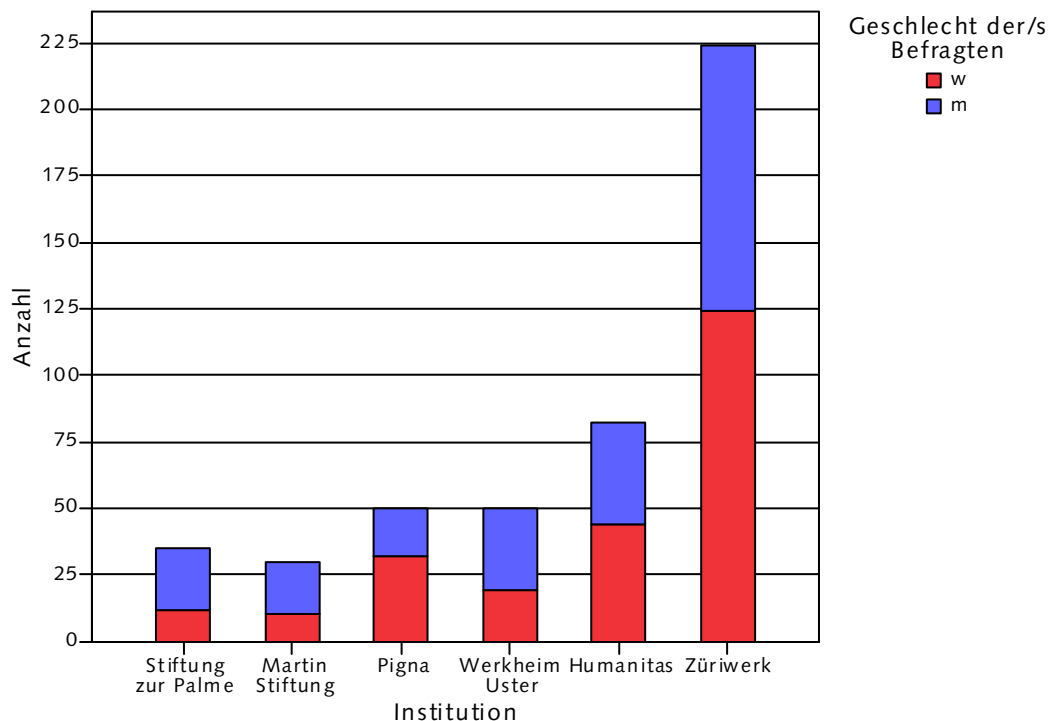
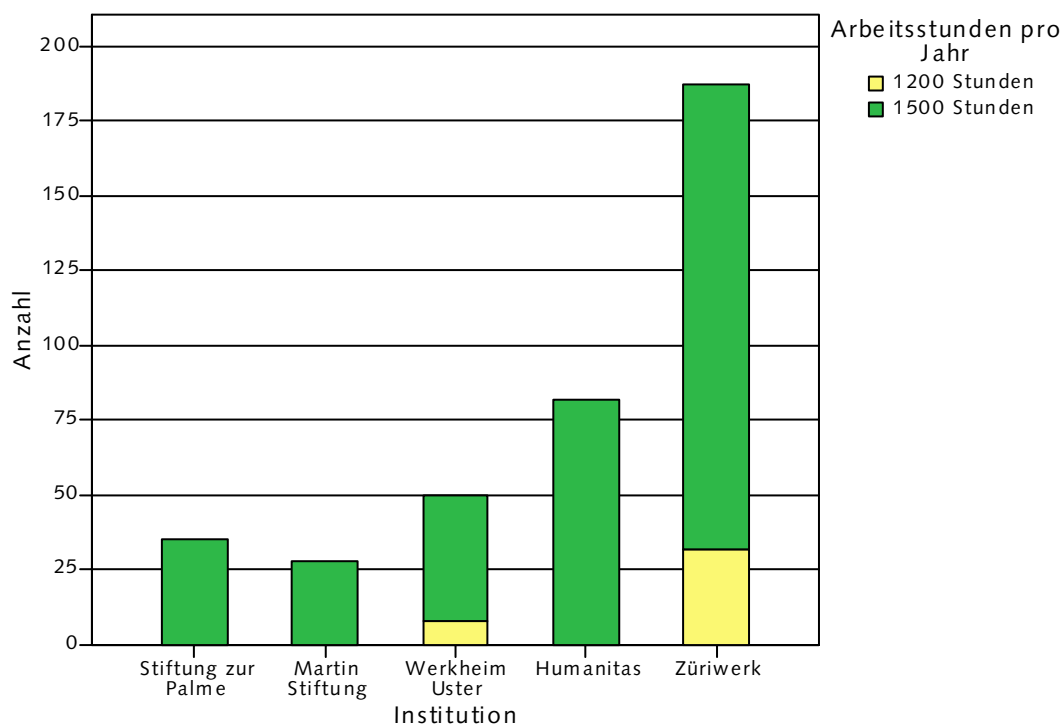


Über alle Stiftungen gesehen benötigen 43% der Befragten 24-stündige, 37% zeitweilige und 20% nur punktuelle Betreuung. 10% arbeiten 1200 Stunden pro Jahr, 90% 1500 Stunden. 51% der Befragten sind Frauen, 49% Männer.



20

Ergebnisse

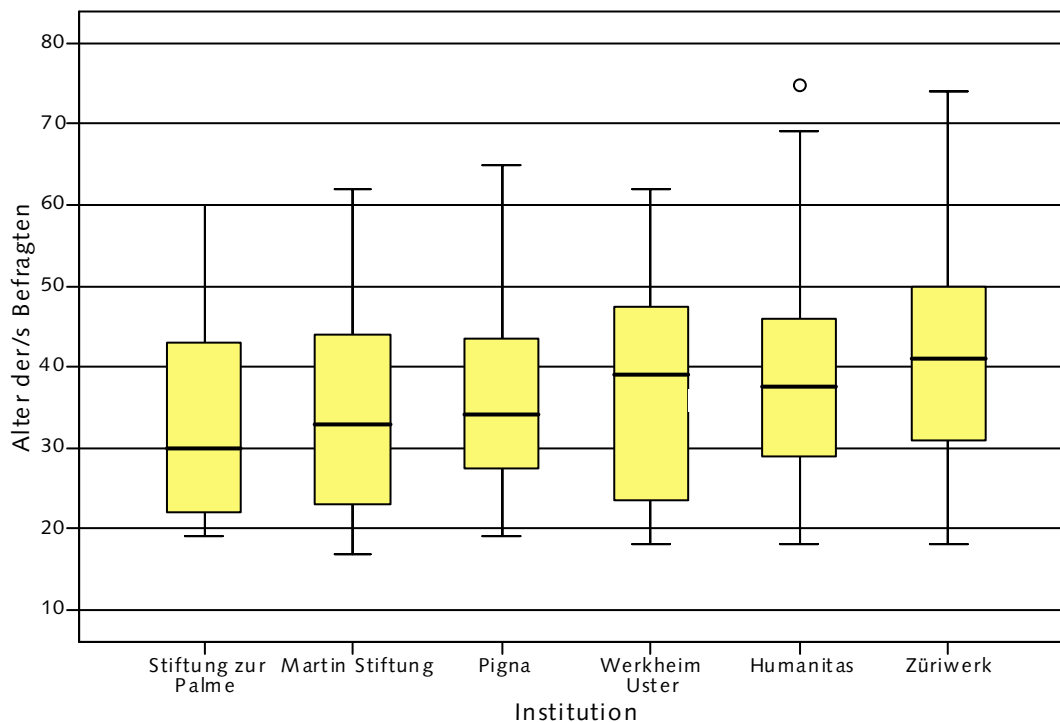


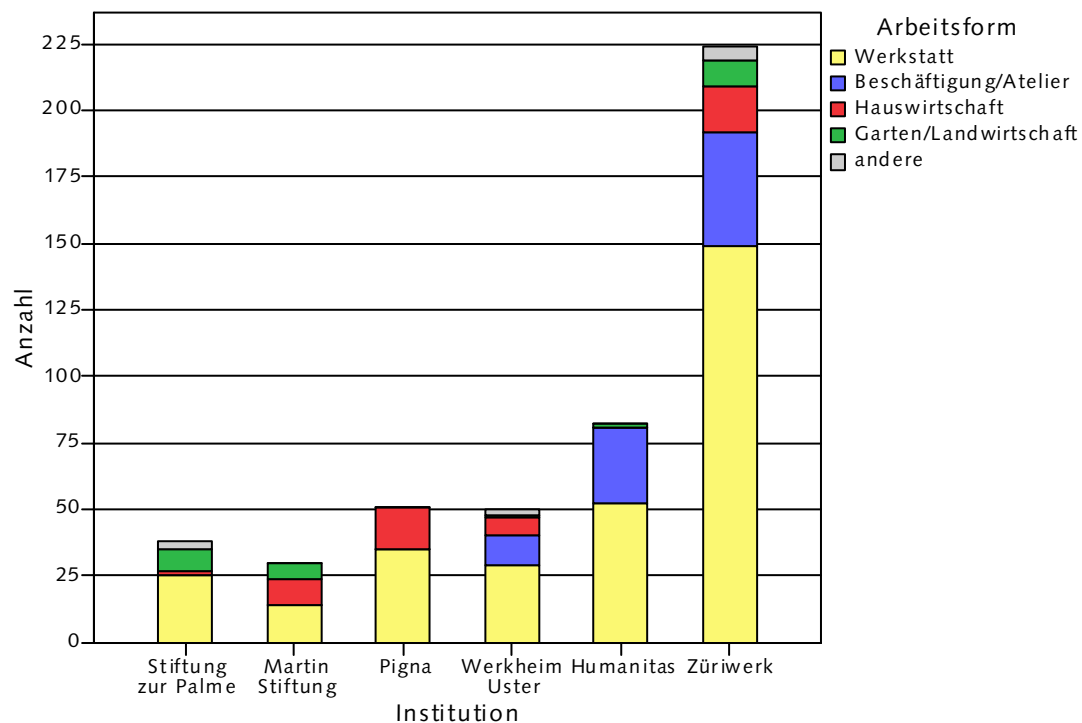
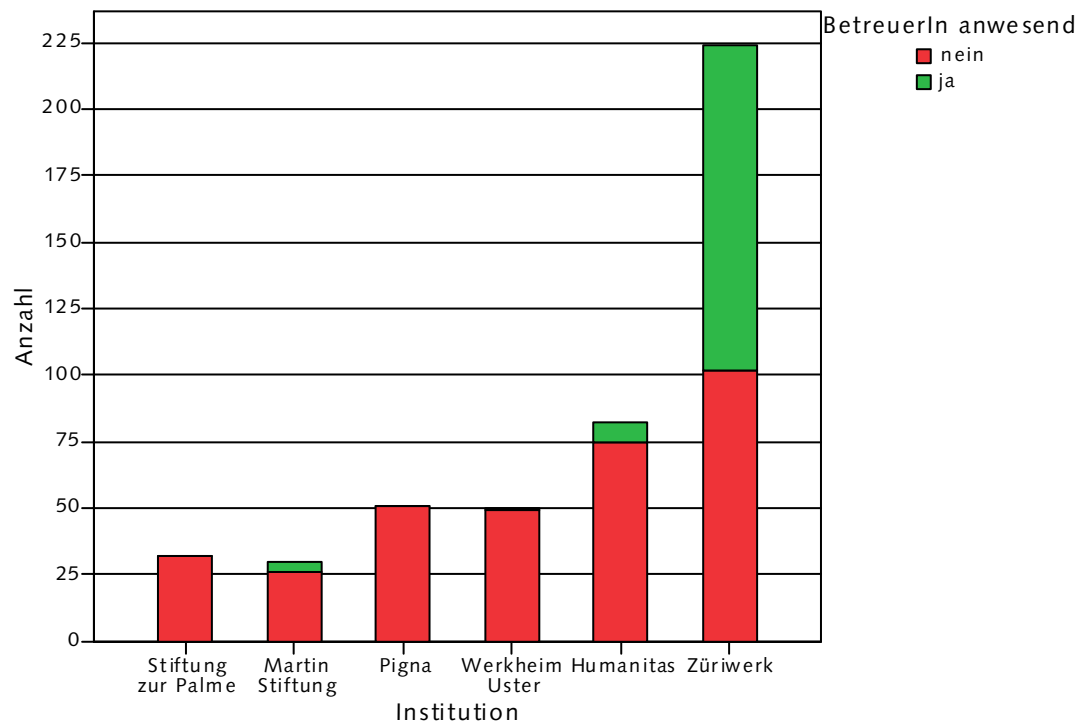


# Ergebnisse

21

Die untenstehende Grafik zeigt die Altersverteilung in den Stiftungen. Die horizontale Linie im gelben Kästchen zeigt den Median an (die Hälfte der Befragten liegt mit ihrem Alter über, die andere Hälfte unter diesem Wert). Der Median entspricht hier vom Wert her dem Durchschnitt (das durchschnittliche Alter beträgt 38 Jahre). Das gelbe Kästchen zeigt die Werte an, zwischen welchen sich die Hälfte der Befragten bewegt, ein Viertel liegt darüber, ein Viertel darunter, was durch die horizontalen Linien ausserhalb des Kästchens angezeigt wird. Werte, welche deutlich darüber liegen (sog. Extremwerte), sind besonders gekennzeichnet. Die jüngste Befragte ist 17 und die älteste 75 Jahre alt.





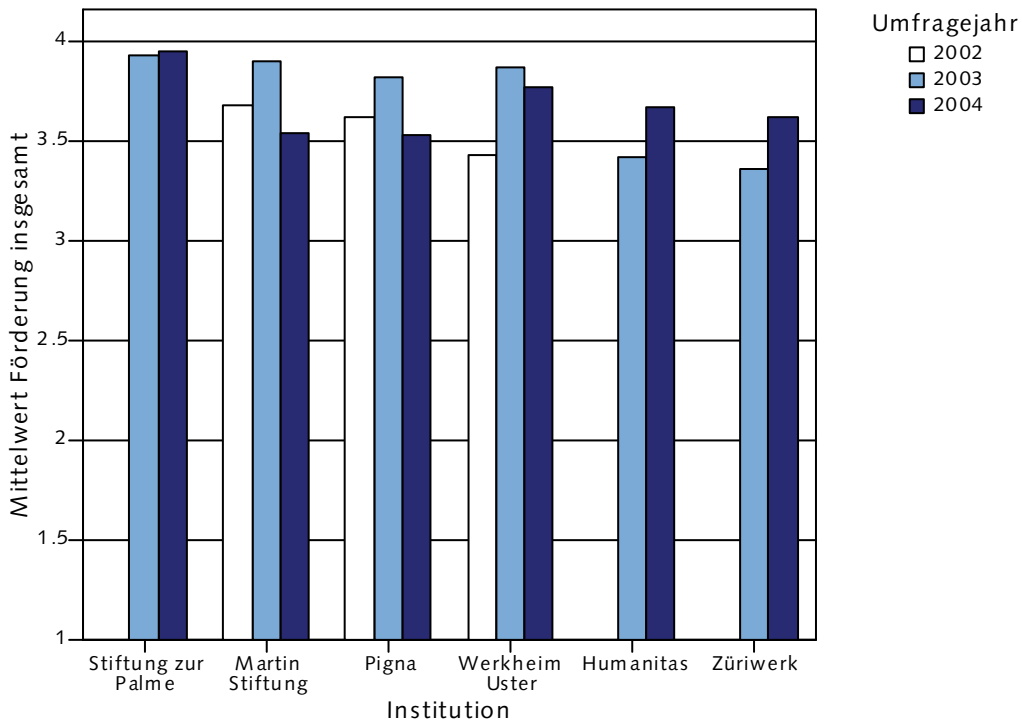
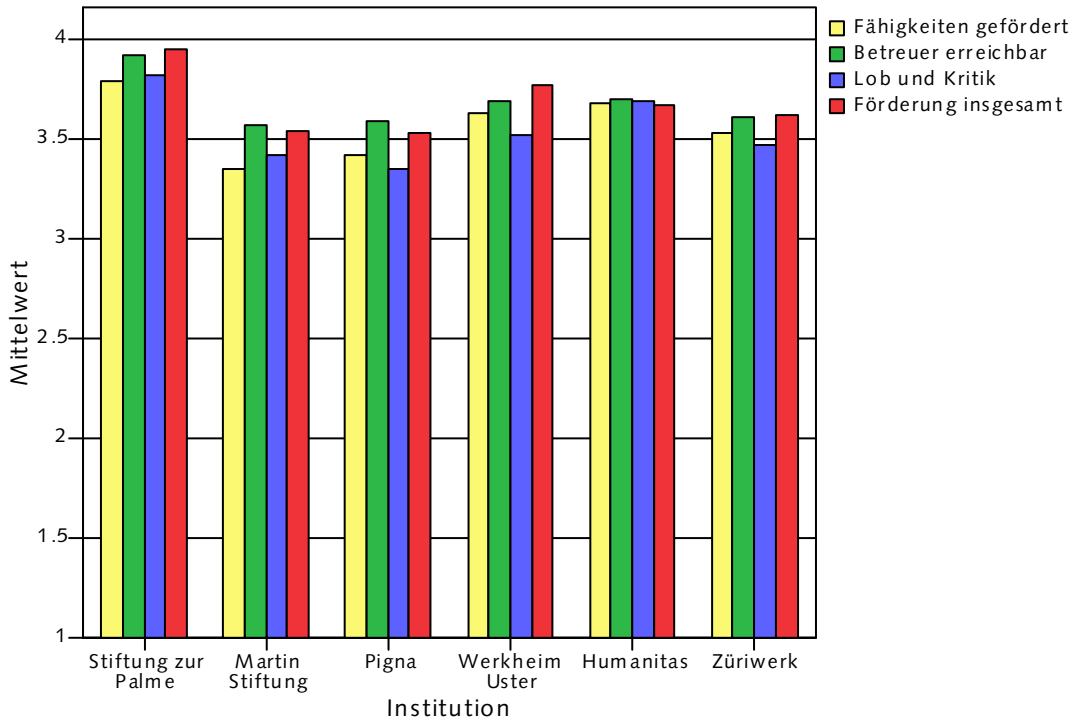
Die meisten Befragten (64%) arbeiten in einer Werkstatt, 17% im Atelier, 11% in der Hauswirtschaft, 6% in der Landwirtschaft und 2% anderswo.



# Ergebnisse

## Förderung/Unterstützung

Meine Fähigkeiten werden erkannt und gefördert  
 Mein(e) BetreuerIn/GruppenleiterIn ist für mich erreichbar  
 Ich erhalte Lob und Kritik  
 Mit der Förderung/Unterstützung bin ich alles in allem zufrieden





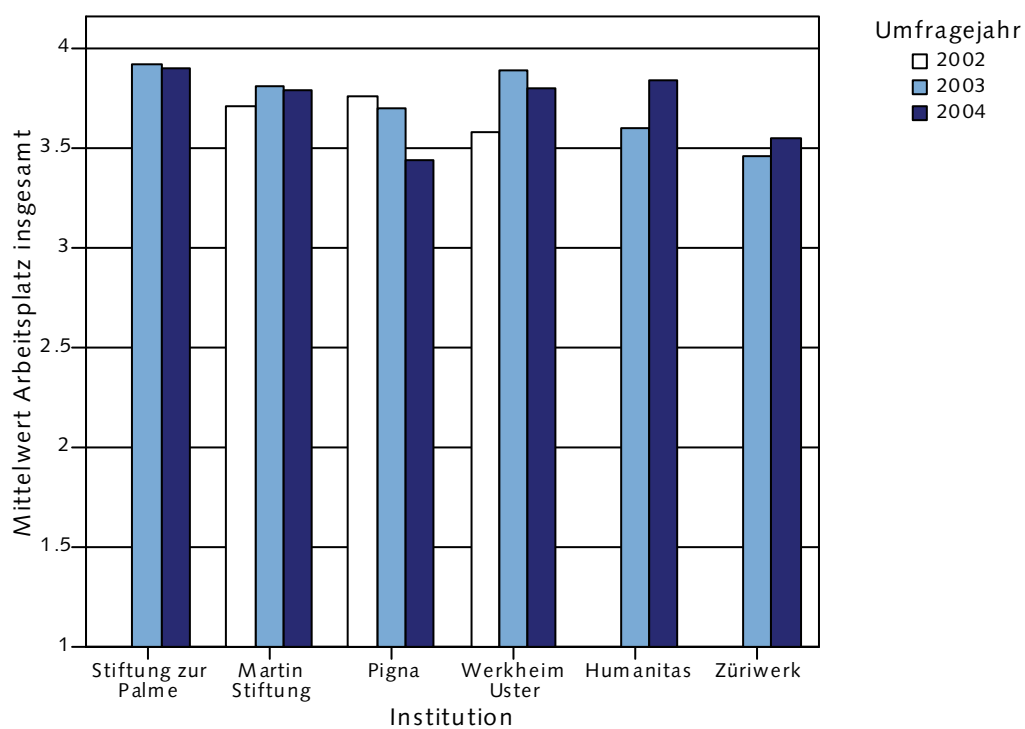
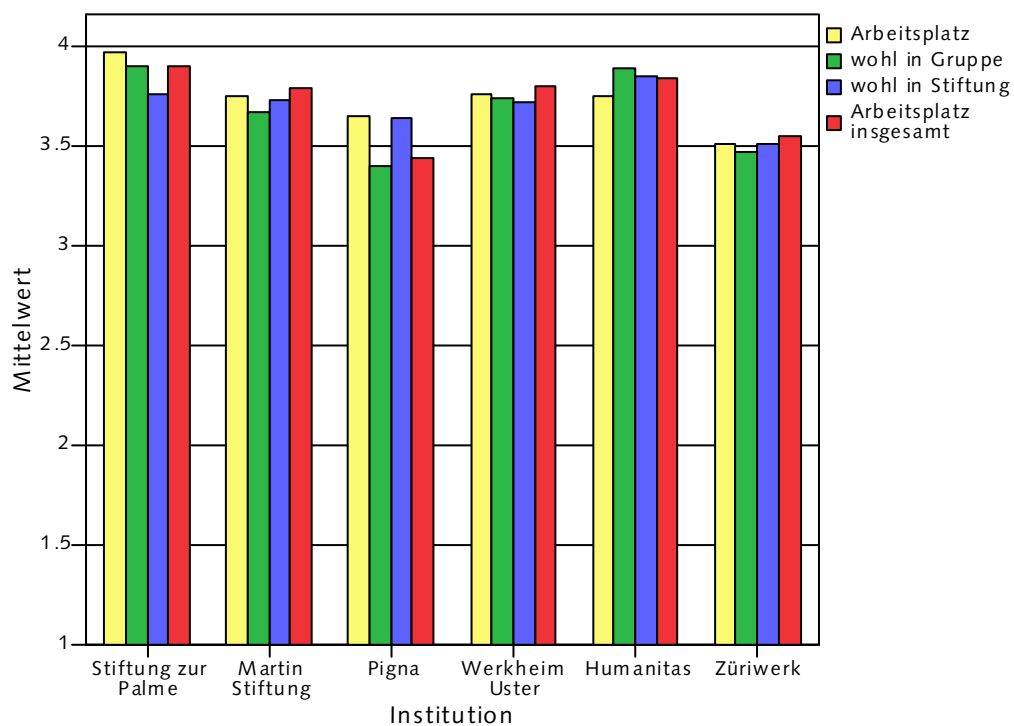
## Arbeitsplatz und Infrastruktur

Mein Arbeitsplatz entspricht meinen Bedürfnissen

Ich fühle mich wohl in der Gruppe

Ich fühle mich wohl in den Häusern der Stiftung

Mit dem Arbeitsplatz/der Infrastruktur bin ich alles in allem zufrieden





# Ergebnisse

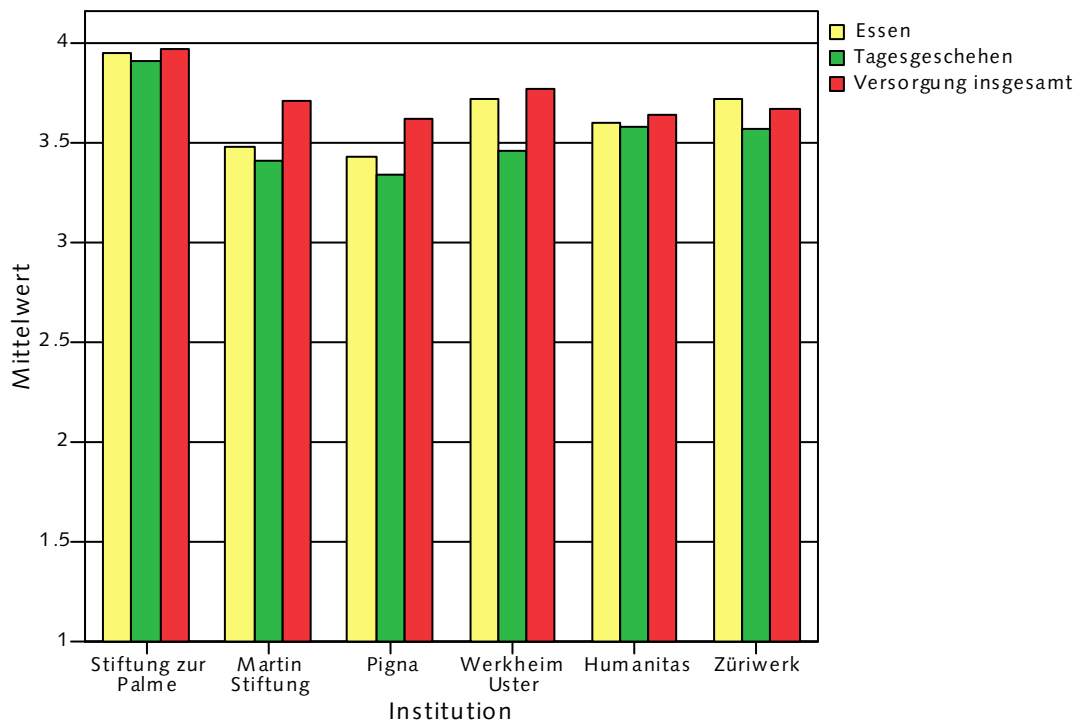
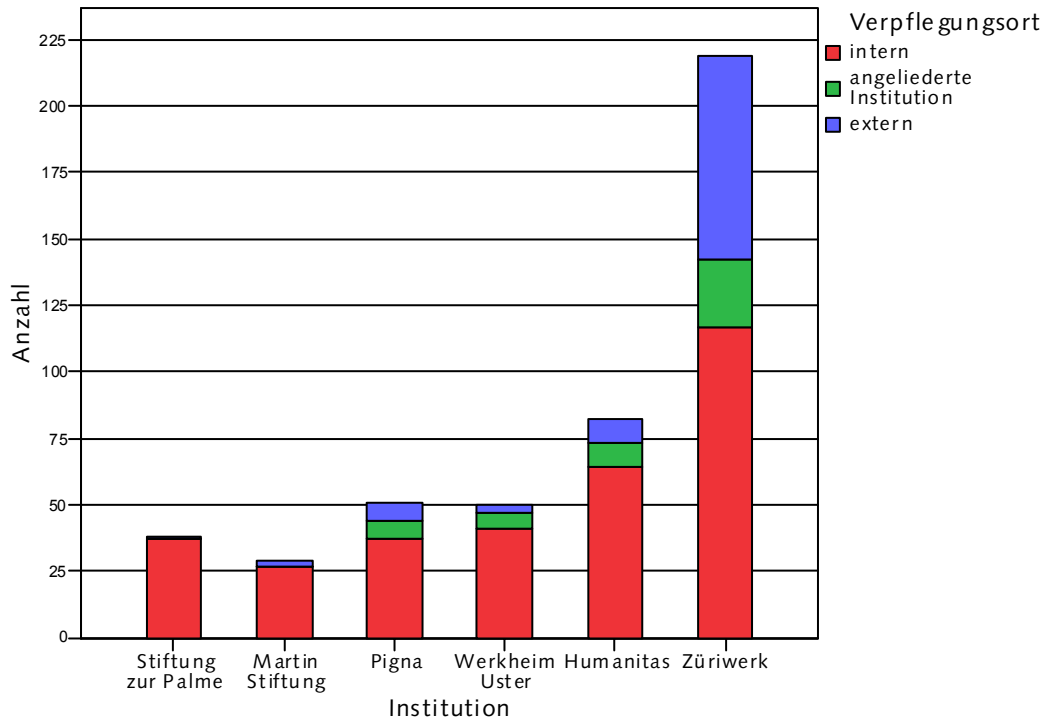
## Versorgung/Information

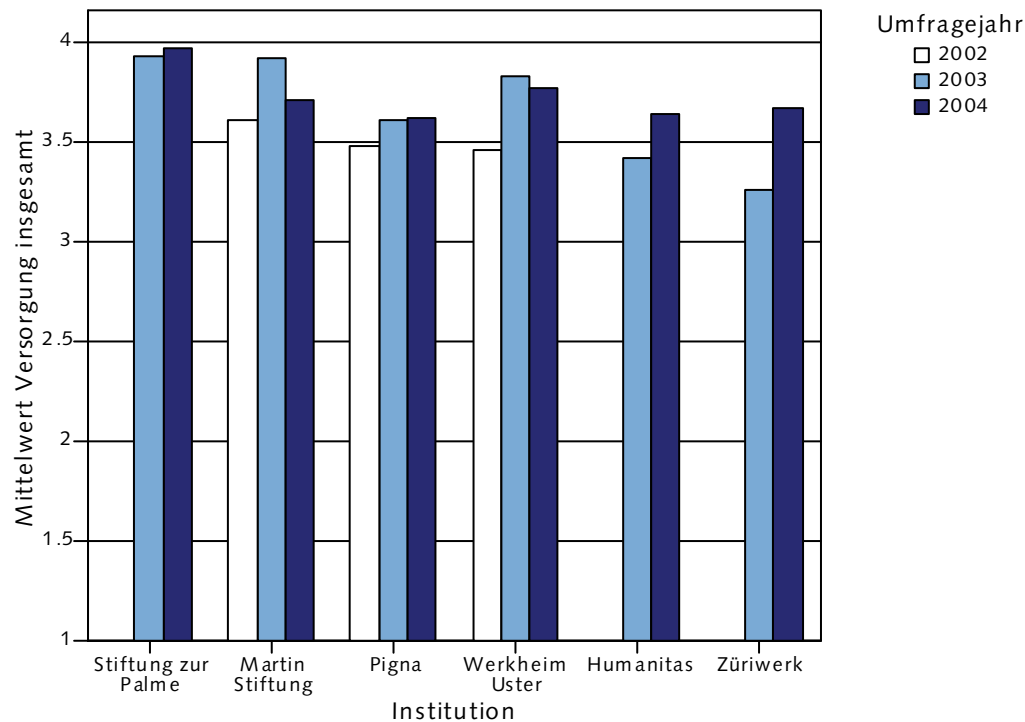
### Verpflegungsort

Ich bin mit dem Essen zufrieden

Ich werde über das Tagesgeschehen informiert

Mit der Versorgung und der Information bin ich alles in allem zufrieden





Ich bin mit dem Essen zufrieden		stimmt fast nie	stimmt selten	stimmt häufig	stimmt fast immer	gesamt
intern (in der Institution selbst)	Anzahl	1	20	68	212	301
	%	.3%	6.6%	22.6%	70.4%	100.0%
angegliederte Institution (z.B. Kantine, Altersheim)	Anzahl	0	3	6	37	46
	%	.0%	6.5%	13.0%	80.4%	100.0%
extern (z.B. Eltern, Restaurant)	Anzahl	0	2	10	57	69
	%	.0%	2.9%	14.5%	82.6%	100.0%
insgesamt	Anzahl	1	25	84	306	416
	%	.2%	6.0%	20.2%	73.6%	100.0%

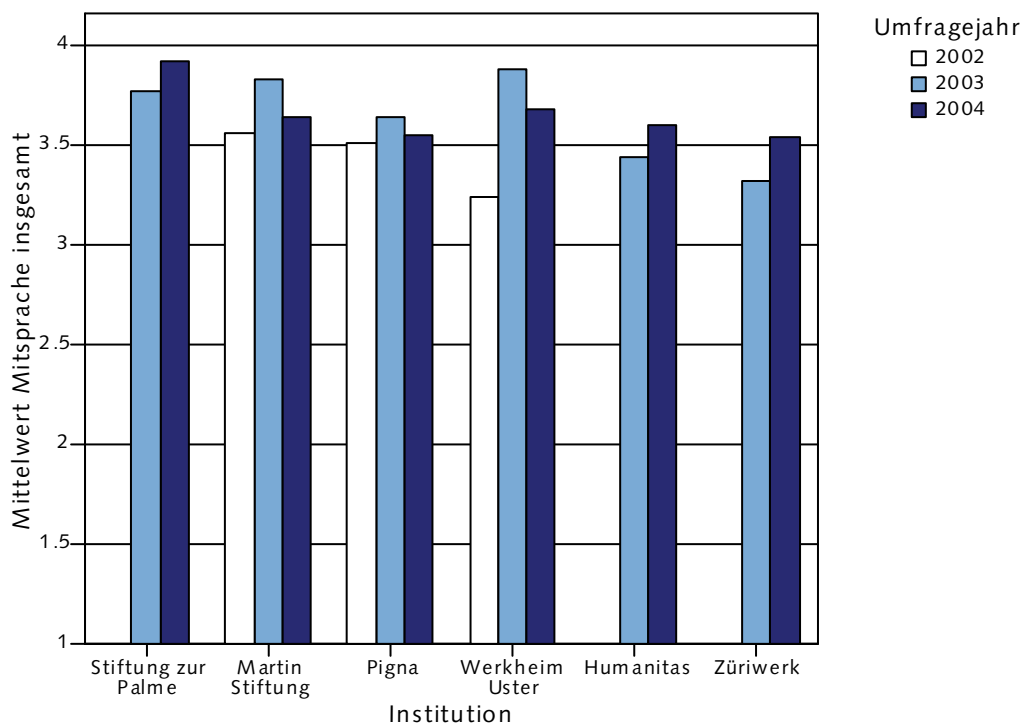
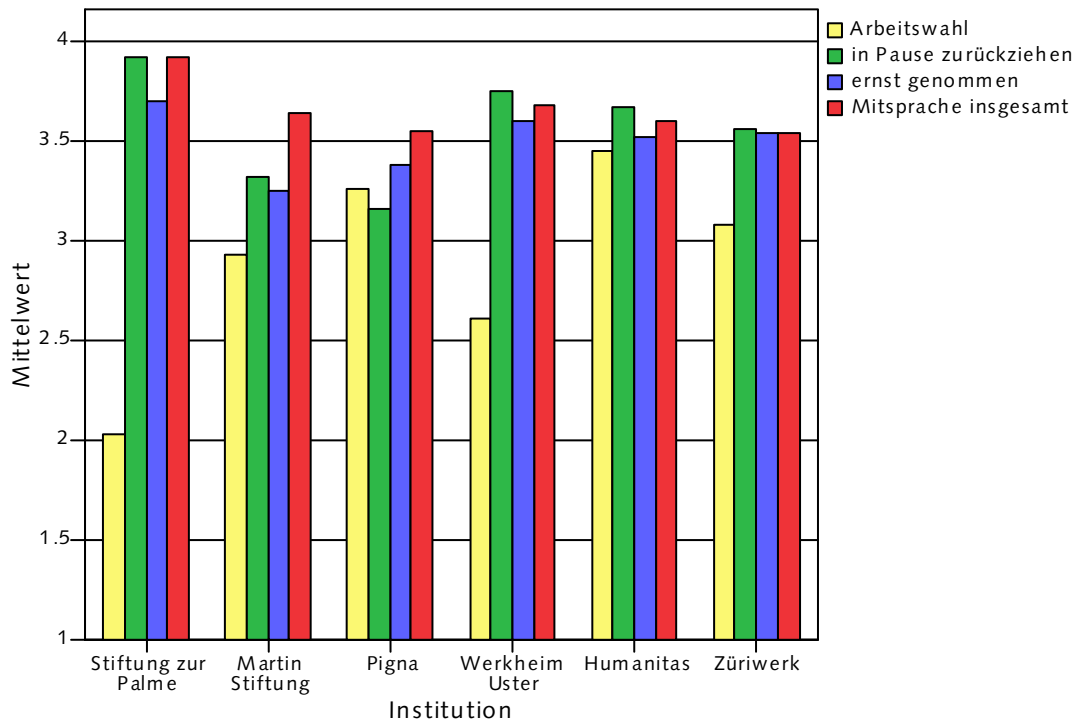
69% der Befragten werden in den Institutionen selbst versorgt, 10% essen in einer angegliederten Institution und 21% extern. Das externe Essen wird etwas besser beurteilt als das interne (das Essen in einer angegliederten Institution wird nicht signifikant anders beurteilt als das Essen intern oder extern).



# Ergebnisse

## Autonomie/Mitsprache

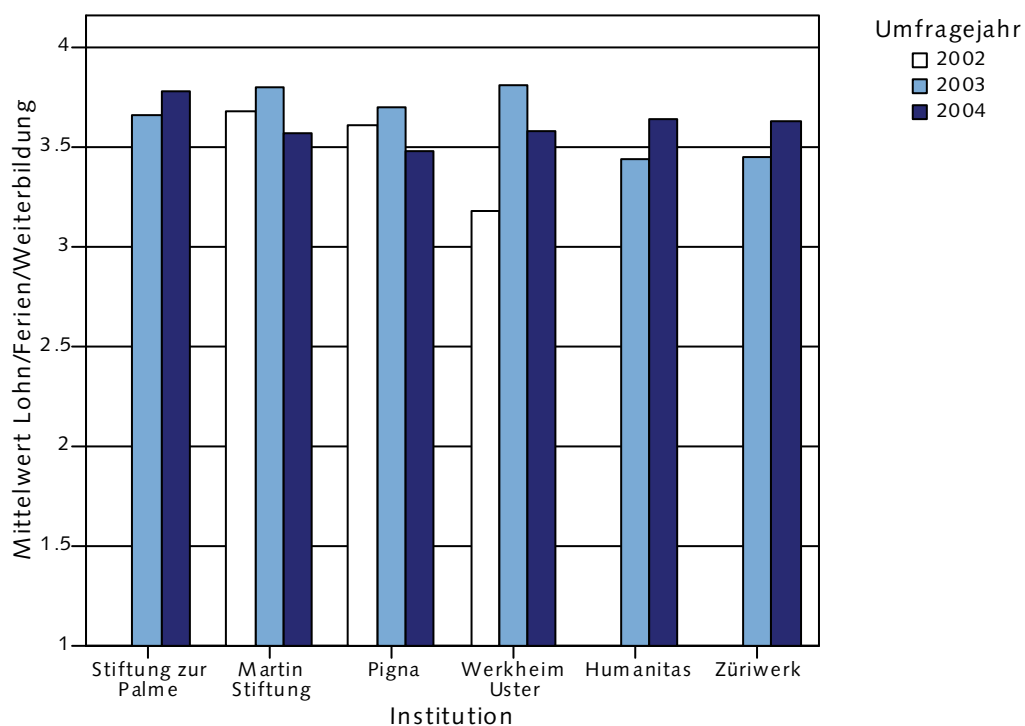
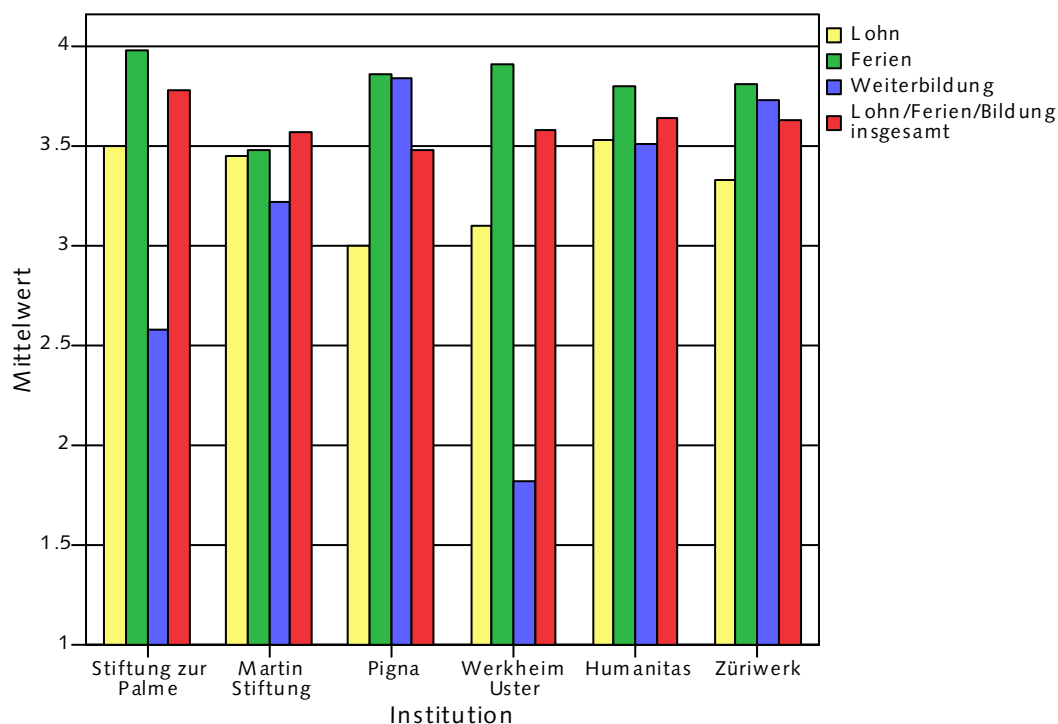
- Ich kann bei der Arbeitswahl mitbestimmen
- Ich kann mich in der Pause zurückziehen
- Ich fühle mich ernst genommen
- Mit der Autonomie/Mitsprache bin ich alles in allem zufrieden





### Lohn/Ferien/Weiterbildung

Mein Lohn entspricht meinen Leistungen  
 Ich kann meine Ferien planen und wunschgemäss beziehen  
 Weiterbildung wird angeboten  
 Mit Lohn/Ferien/Weiterbildung bin ich alles in allem zufrieden





# Ergebnisse

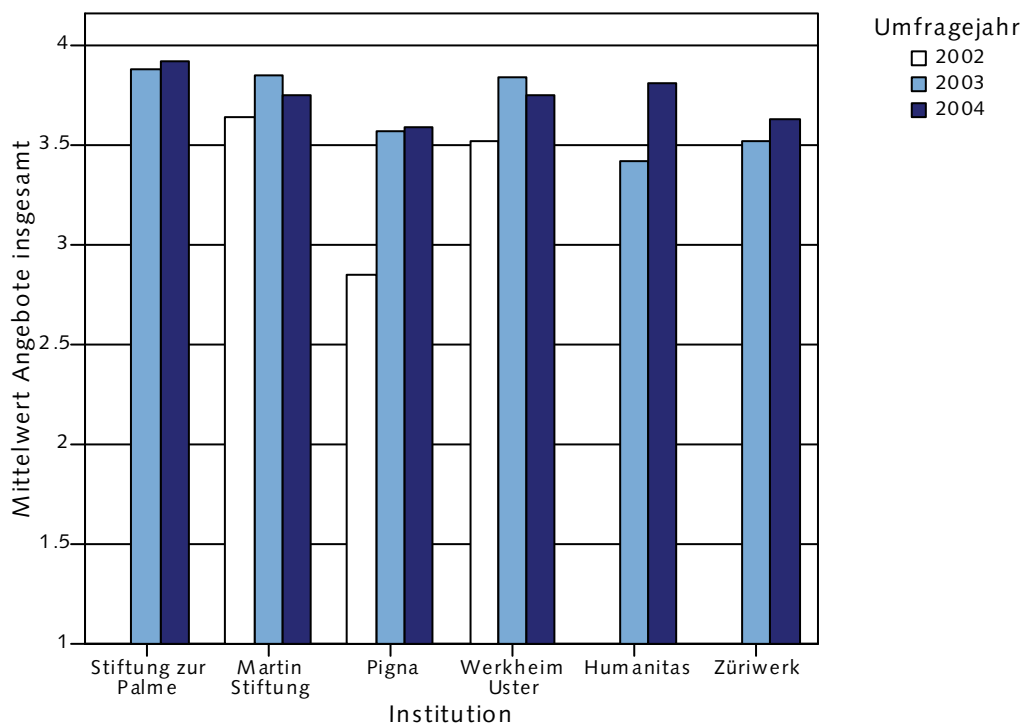
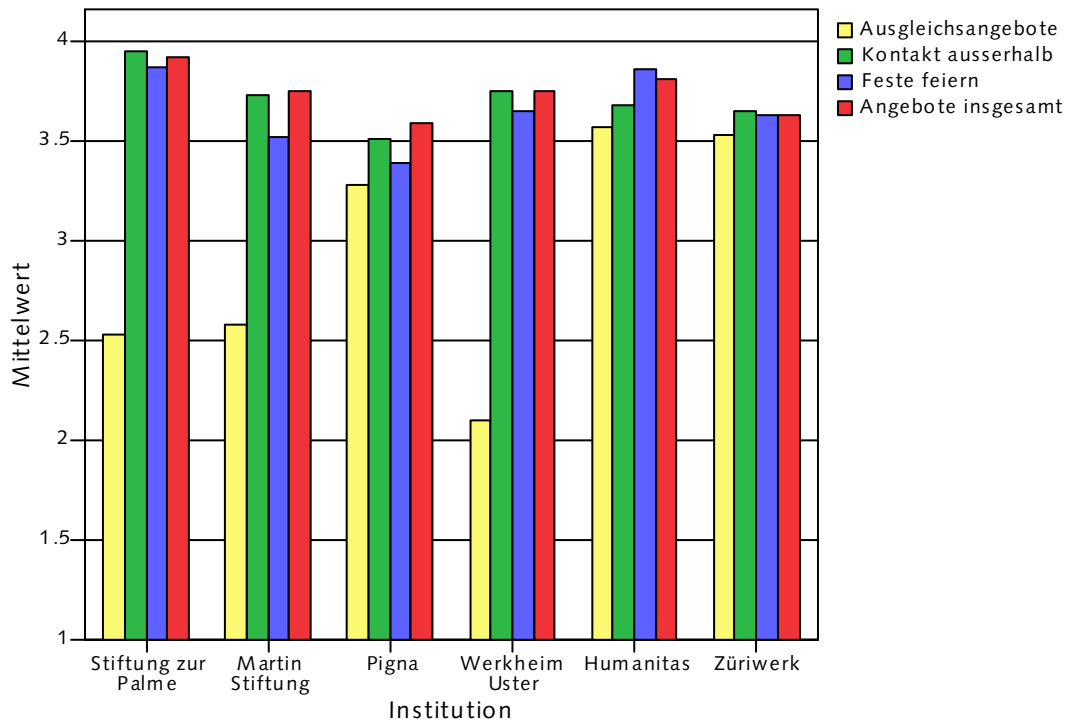
## Ausgleich und soziale Kontakte

Es finden verschiedene Ausgleichsangebote statt

Kontakt mit Leuten ausserhalb der Arbeitsgruppe ist möglich

Feste und Anlässe werden gefeiert

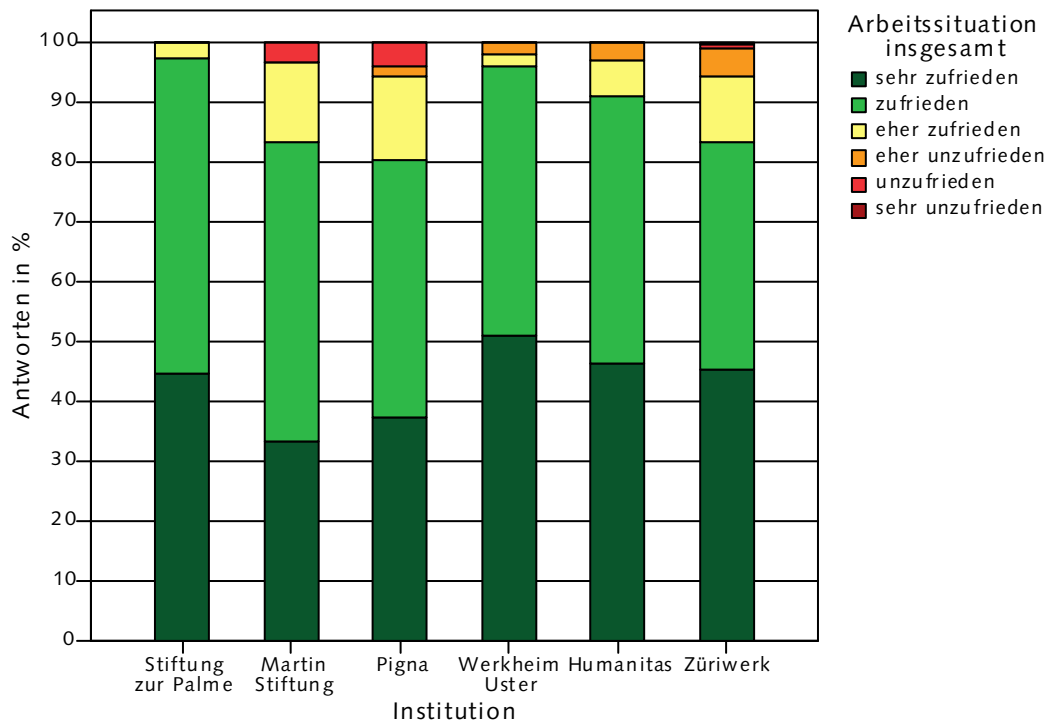
Mit den Ausgleichsangeboten und den sozialen Kontakten bin ich alles in allem zufrieden



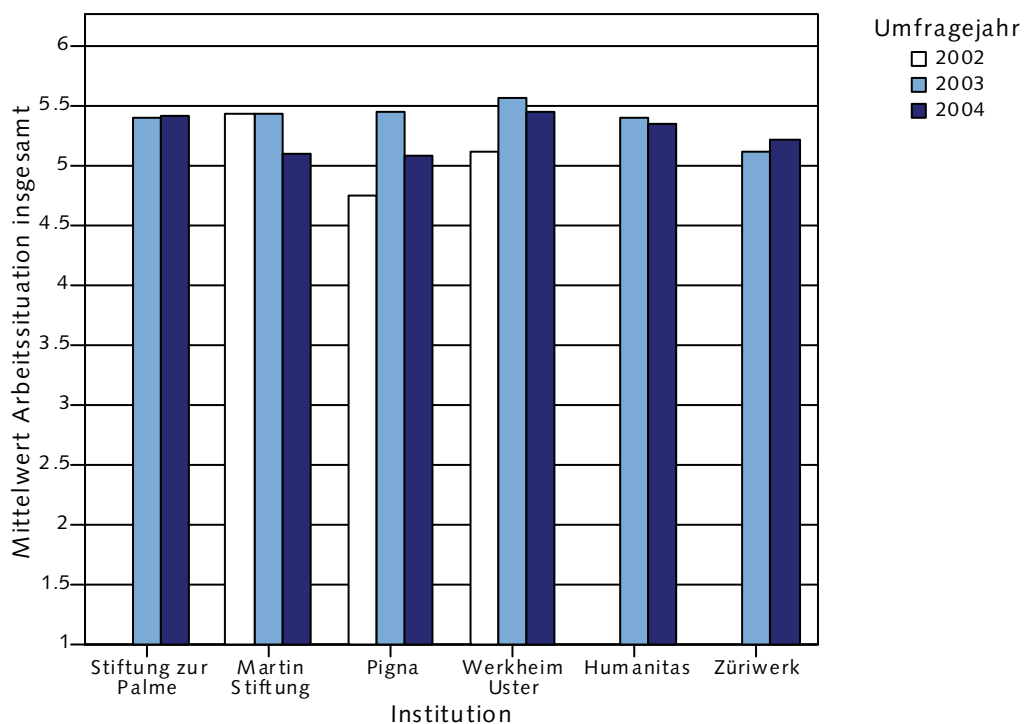


## Zusammenfassende Benotung der Zufriedenheit

Alles in allem bin ich mit meiner Arbeitssituation...



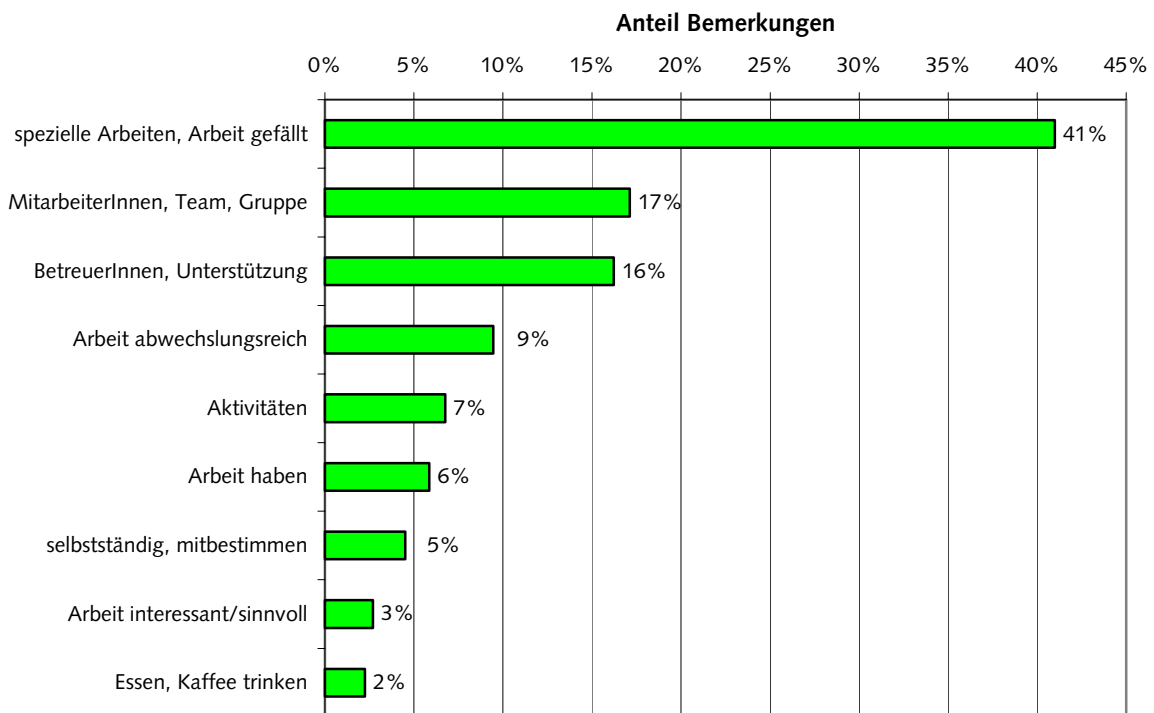
Insgesamt sind 86.6% der Befragten mit ihrer Arbeitssituation zufrieden oder sehr zufrieden, nur 4.4% äusserten sich negativ.



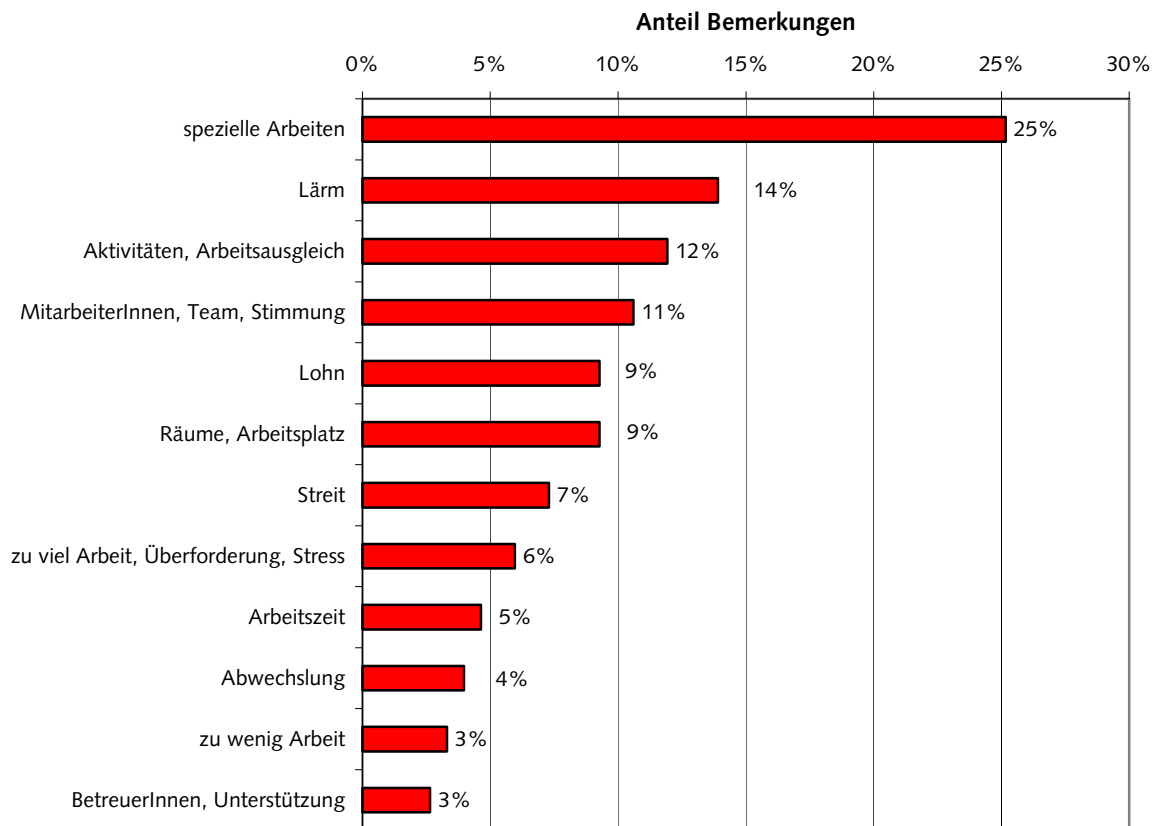


## Übersicht Bemerkungen Arbeit

Die positiven und negativen Bemerkungen der Befragten wurden ausgewertet, indem die Inhalte gewissen Themen zugeordnet wurden. So äusserten sich z.Bsp. 17% der Befragten positiv über ihre MitarbeiterInnen, ihr Team oder ihre Gruppe und 14% negativ über den Lärm in der Arbeitsgruppe oder in der Pause.



n=222



n=151



## Anhang A: Die Ergebnisse im Detail

Pro Stiftung wird hier der Übersichtlichkeit halber nur ein Wert ausgewiesen, die Antworten aller Befragten jeder Stiftung wurden zusammengefasst. Separate Auswertungen der einzelnen Häuser der verschiedenen Stiftungen (sofern vorhanden) sind den bereits abgegebenen Tabellenbänden zu entnehmen.

### Bereich Wohnen

Antworthäufigkeiten nach Institutionen

Betreuungsbedarf		Gruppe A (24 h)	Gruppe B (zeitweilig)	Gruppe C (punktuell)
Stiftung zur Palme	Anzahl	28	7	9
	%	63.6%	15.9%	20.5%
Martin Stiftung	Anzahl	20	4	3
	%	74.1%	14.8%	11.1%
Pigna	Anzahl	37	14	
	%	72.5%	27.5%	
Werkheim Uster	Anzahl	19	14	2
	%	54.3%	40.0%	5.7%
Humanitas	Anzahl	39	11	
	%	78.0%	22.0%	
Züriwerk	Anzahl	46	38	9
	%	49.5%	40.9%	9.7%

Geschlecht		w	m
Stiftung zur Palme	Anzahl	20	21
	%	48.8%	51.2%
Martin Stiftung	Anzahl	15	18
	%	45.5%	54.5%
Pigna	Anzahl	19	32
	%	37.3%	62.7%
Werkheim Uster	Anzahl	15	20
	%	42.9%	57.1%
Humanitas	Anzahl	30	20
	%	60.0%	40.0%
Züriwerk	Anzahl	46	55
	%	45.5%	54.5%



Alter	Mittelwert	Minimum	Maximum
Stiftung zur Palme	38.57	18	60
Martin Stiftung	46.73	17	80
Pigna	45.35	21	67
Werkheim Uster	39.52	19	62
Humanitas	39.26	18	75
Züriwerk	43.03	18	73

BetreuerIn für Interview		nein	ja
Stiftung zur Palme	Anzahl	44	
	%	100.0%	
Martin Stiftung	Anzahl	30	
	%	100.0%	
Pigna	Anzahl	51	
	%	100.0%	
Werkheim Uster	Anzahl	35	
	%	100.0%	
Humanitas	Anzahl	40	10
	%	80.0%	20.0%
Züriwerk	Anzahl	12	90
	%	11.8%	88.2%

Wohnform		Wohnheim	Aussenwohngruppe	andere
Stiftung zur Palme	Anzahl	26	16	
	%	61.9%	38.1%	
Martin Stiftung	Anzahl	26	3	4
	%	78.8%	9.1%	12.1%
Pigna	Anzahl	45	6	
	%	88.2%	11.8%	
Werkheim Uster	Anzahl	19	14	2
	%	54.3%	40.0%	5.7%
Humanitas	Anzahl	42	8	
	%	84.0%	16.0%	
Züriwerk	Anzahl	66	28	9
	%	64.1%	27.2%	8.7%



# Ergebnisse im Detail

35

Stiftung zur Palme		stimmt fast nie	stimmt selten	stimmt häufig	stimmt fast immer
BetreuerIn erreichbar	Anzahl		2	5	36
	%		4.7%	11.6%	83.7%
auf Bedürfnisse eingehen	Anzahl			5	38
	%			11.6%	88.4%
Abmachungen eingehalten	Anzahl			8	34
	%			19.0%	81.0%
Betreuung insgesamt	Anzahl		1	6	37
	%		2.3%	13.6%	84.1%
Zimmer gefällt	Anzahl	1		5	35
	%	2.4%		12.2%	85.4%
Einrichtung zweckmässig	Anzahl		1	2	38
	%		2.4%	4.9%	92.7%
fühle mich in Räumlichkeiten wohl	Anzahl		1	4	37
	%		2.4%	9.5%	88.1%
Wohngruppe insgesamt	Anzahl			4	37
	%			9.8%	90.2%
mit Essen zufrieden	Anzahl			6	35
	%			14.6%	85.4%
Wäsche waschen	Anzahl			9	32
	%			22.0%	78.0%
Räumlichkeiten sauber	Anzahl			6	36
	%			14.3%	85.7%
Versorgung insgesamt	Anzahl			1	41
	%			2.4%	97.6%
Alltag mitbestimmen	Anzahl		1	2	41
	%		2.3%	4.5%	93.2%
Privatsphäre	Anzahl			6	37
	%			14.0%	86.0%
selbständig leben	Anzahl			6	36
	%			14.3%	85.7%
Mitsprache insgesamt	Anzahl			4	37
	%			9.8%	90.2%
Vorschläge berücksichtigen	Anzahl		2	12	23
	%		5.4%	32.4%	62.2%
aus Angeboten auswählen	Anzahl		1	3	35
	%		2.6%	7.7%	89.7%
externen Angeboten unterstützen	Anzahl		1	13	24
	%		2.6%	34.2%	63.2%
Freizeit insgesamt	Anzahl			9	30
	%			23.1%	76.9%
Besuch möglich	Anzahl		2	1	39
	%		4.8%	2.4%	92.9%
Kontakt ausserhalb	Anzahl			2	38
	%			5.0%	95.0%
Feste und Anlässe	Anzahl				44
	%				100.0%
soziale Kontakte insgesamt	Anzahl			7	36
	%			16.3%	83.7%



Martin Stiftung		stimmt fast nie	stimmt selten	stimmt häufig	stimmt fast immer
BetreuerIn erreichbar	Anzahl		1	6	22
	%		3.4%	20.7%	75.9%
auf Bedürfnisse eingehen	Anzahl			8	19
	%			29.6%	70.4%
Abmachungen eingehalten	Anzahl		1	7	21
	%		3.4%	24.1%	72.4%
Betreuung insgesamt	Anzahl		2	5	22
	%		6.9%	17.2%	75.9%
Zimmer gefällt	Anzahl	1		5	25
	%	3.2%		16.1%	80.6%
Einrichtung zweckmässig	Anzahl		1	5	24
	%		3.3%	16.7%	80.0%
fühle mich in Räumlichkeiten wohl	Anzahl		1	10	18
	%		3.4%	34.5%	62.1%
Wohngruppe insgesamt	Anzahl			8	19
	%			29.6%	70.4%
mit Essen zufrieden	Anzahl	2	1	7	22
	%	6.3%	3.1%	21.9%	68.8%
Wäsche waschen	Anzahl	2	1	4	24
	%	6.5%	3.2%	12.9%	77.4%
Räumlichkeiten sauber	Anzahl	1	2	12	14
	%	3.4%	6.9%	41.4%	48.3%
Versorgung insgesamt	Anzahl			7	21
	%			25.0%	75.0%
Alltag mitbestimmen	Anzahl		1	11	15
	%		3.7%	40.7%	55.6%
Privatsphäre	Anzahl	1		7	18
	%	3.8%		26.9%	69.2%
selbständig leben	Anzahl		2	7	17
	%		7.7%	26.9%	65.4%
Mitsprache insgesamt	Anzahl		1	6	16
	%		4.3%	26.1%	69.6%
Vorschläge berücksichtigen	Anzahl	1	2	6	18
	%	3.7%	7.4%	22.2%	66.7%
aus Angeboten auswählen	Anzahl	2	2	8	7
	%	10.5%	10.5%	42.1%	36.8%
externen Angeboten unterstützen	Anzahl	3	1	7	5
	%	18.8%	6.3%	43.8%	31.3%
Freizeit insgesamt	Anzahl			7	17
	%			29.2%	70.8%
Besuch möglich	Anzahl		1	2	26
	%		3.4%	6.9%	89.7%
Kontakt ausserhalb	Anzahl	3		2	22
	%	11.1%		7.4%	81.5%
Feste und Anlässe	Anzahl	1		9	18
	%	3.6%		32.1%	64.3%
soziale Kontakte insgesamt	Anzahl			6	19
	%			24.0%	76.0%



# Ergebnisse im Detail

37

Pigna		stimmt fast nie	stimmt selten	stimmt häufig	stimmt fast immer
BetreuerIn erreichbar	Anzahl		1	11	35
	%		2.1%	23.4%	74.5%
auf Bedürfnisse eingehen	Anzahl		5	11	29
	%		11.1%	24.4%	64.4%
Abmachungen eingehalten	Anzahl			18	28
	%			39.1%	60.9%
Betreuung insgesamt	Anzahl		2	10	36
	%		4.2%	20.8%	75.0%
Zimmer gefällt	Anzahl	1		10	38
	%	2.0%		20.4%	77.6%
Einrichtung zweckmässig	Anzahl		1	17	31
	%		2.0%	34.7%	63.3%
fühle mich in Räumlichkeiten wohl	Anzahl			13	36
	%			26.5%	73.5%
Wohngruppe insgesamt	Anzahl			18	31
	%			36.7%	63.3%
mit Essen zufrieden	Anzahl			13	36
	%			26.5%	73.5%
Wäsche waschen	Anzahl	2	5	14	28
	%	4.1%	10.2%	28.6%	57.1%
Räumlichkeiten sauber	Anzahl	1	3	16	29
	%	2.0%	6.1%	32.7%	59.2%
Versorgung insgesamt	Anzahl		2	15	30
	%		4.3%	31.9%	63.8%
Alltag mitbestimmen	Anzahl		6	12	31
	%		12.2%	24.5%	63.3%
Privatsphäre	Anzahl	1	1	12	35
	%	2.0%	2.0%	24.5%	71.4%
selbständig leben	Anzahl	1		18	28
	%	2.1%		38.3%	59.6%
Mitsprache insgesamt	Anzahl	1	1	21	26
	%	2.0%	2.0%	42.9%	53.1%
Vorschläge berücksichtigen	Anzahl		4	14	29
	%		8.5%	29.8%	61.7%
aus Angeboten auswählen	Anzahl		1	13	33
	%		2.1%	27.7%	70.2%
externen Angeboten unterstützen	Anzahl		2	13	29
	%		4.5%	29.5%	65.9%
Freizeit insgesamt	Anzahl			14	35
	%			28.6%	71.4%
Besuch möglich	Anzahl		1	12	36
	%		2.0%	24.5%	73.5%
Kontakt ausserhalb	Anzahl		4	9	34
	%		8.5%	19.1%	72.3%
Feste und Anlässe	Anzahl		1	8	39
	%		2.1%	16.7%	81.3%
soziale Kontakte insgesamt	Anzahl			14	33
	%			29.8%	70.2%



Werkheim Uster		stimmt fast nie	stimmt selten	stimmt häufig	stimmt fast immer
BetreuerIn erreichbar	Anzahl		1	4	29
	%		2.9%	11.8%	85.3%
auf Bedürfnisse eingehen	Anzahl			7	26
	%			21.2%	78.8%
Abmachungen eingehalten	Anzahl		1	6	27
	%		2.9%	17.6%	79.4%
Betreuung insgesamt	Anzahl	1		7	27
	%	2.9%		20.0%	77.1%
Zimmer gefällt	Anzahl		1		34
	%		2.9%		97.1%
Einrichtung zweckmässig	Anzahl		2		33
	%		5.7%		94.3%
fühle mich in Räumlichkeiten wohl	Anzahl			4	31
	%			11.4%	88.6%
Wohngruppe insgesamt	Anzahl		1	6	28
	%		2.9%	17.1%	80.0%
mit Essen zufrieden	Anzahl		1	6	28
	%		2.9%	17.1%	80.0%
Wäsche waschen	Anzahl		1	3	30
	%		2.9%	8.8%	88.2%
Räumlichkeiten sauber	Anzahl			7	28
	%			20.0%	80.0%
Versorgung insgesamt	Anzahl			7	28
	%			20.0%	80.0%
Alltag mitbestimmen	Anzahl		1	3	27
	%		3.2%	9.7%	87.1%
Privatsphäre	Anzahl	1		3	28
	%	3.1%		9.4%	87.5%
selbständig leben	Anzahl	2	1	3	25
	%	6.5%	3.2%	9.7%	80.6%
Mitsprache insgesamt	Anzahl	1		3	25
	%	3.4%		10.3%	86.2%
Vorschläge berücksichtigen	Anzahl	1	1	6	20
	%	3.6%	3.6%	21.4%	71.4%
aus Angeboten auswählen	Anzahl	1		2	26
	%	3.4%		6.9%	89.7%
externen Angeboten unterstützen	Anzahl		2	1	23
	%		7.7%	3.8%	88.5%
Freizeit insgesamt	Anzahl		2	5	23
	%		6.7%	16.7%	76.7%
Besuch möglich	Anzahl			1	30
	%			3.2%	96.8%
Kontakt ausserhalb	Anzahl		2	4	23
	%		6.9%	13.8%	79.3%
Feste und Anlässe	Anzahl		2	1	30
	%		6.1%	3.0%	90.9%
soziale Kontakte insgesamt	Anzahl		1	4	25
	%		3.3%	13.3%	83.3%



# Ergebnisse im Detail

39

Humanitas		stimmt fast nie	stimmt selten	stimmt häufig	stimmt fast immer
BetreuerIn erreichbar	Anzahl		1	9	40
	%		2.0%	18.0%	80.0%
auf Bedürfnisse eingehen	Anzahl		1	13	35
	%		2.0%	26.5%	71.4%
Abmachungen eingehalten	Anzahl		1	13	35
	%		2.0%	26.5%	71.4%
Betreuung insgesamt	Anzahl		1	9	40
	%		2.0%	18.0%	80.0%
Zimmer gefällt	Anzahl				50
	%				100.0%
Einrichtung zweckmässig	Anzahl			9	41
	%			18.0%	82.0%
fühle mich in Räumlichkeiten wohl	Anzahl		1	5	43
	%		2.0%	10.2%	87.8%
Wohngruppe insgesamt	Anzahl			3	46
	%			6.1%	93.9%
mit Essen zufrieden	Anzahl		2	13	35
	%		4.0%	26.0%	70.0%
Wäsche waschen	Anzahl			2	47
	%			4.1%	95.9%
Räumlichkeiten sauber	Anzahl			5	45
	%			10.0%	90.0%
Versorgung insgesamt	Anzahl		1	2	47
	%		2.0%	4.0%	94.0%
Alltag mitbestimmen	Anzahl			7	41
	%			14.6%	85.4%
Privatsphäre	Anzahl			3	47
	%			6.0%	94.0%
selbständig leben	Anzahl			5	45
	%			10.0%	90.0%
Mitsprache insgesamt	Anzahl			3	46
	%			6.1%	93.9%
Vorschläge berücksichtigen	Anzahl			14	36
	%			28.0%	72.0%
aus Angeboten auswählen	Anzahl			4	46
	%			8.0%	92.0%
externen Angeboten unterstützen	Anzahl		1	5	43
	%		2.0%	10.2%	87.8%
Freizeit insgesamt	Anzahl			4	46
	%			8.0%	92.0%
Besuch möglich	Anzahl		1	4	44
	%		2.0%	8.2%	89.8%
Kontakt ausserhalb	Anzahl			5	45
	%			10.0%	90.0%
Feste und Anlässe	Anzahl				49
	%				100.0%
soziale Kontakte insgesamt	Anzahl			1	48
	%			2.0%	98.0%



## 40

## Ergebnisse im Detail

Züriwerk		stimmt fast nie	stimmt selten	stimmt häufig	stimmt fast immer
BetreuerIn erreichbar	Anzahl		7	32	59
	%		7.1%	32.7%	60.2%
auf Bedürfnisse eingehen	Anzahl	1	9	36	53
	%	1.0%	9.1%	36.4%	53.5%
Abmachungen eingehalten	Anzahl	1	5	24	70
	%	1.0%	5.0%	24.0%	70.0%
Betreuung insgesamt	Anzahl	2	6	24	69
	%	2.0%	5.9%	23.8%	68.3%
Zimmer gefällt	Anzahl	1	5	17	79
	%	1.0%	4.9%	16.7%	77.5%
Einrichtung zweckmässig	Anzahl	3	4	17	74
	%	3.1%	4.1%	17.3%	75.5%
fühle mich in Räumlichkeiten wohl	Anzahl	1	8	25	66
	%	1.0%	8.0%	25.0%	66.0%
Wohngruppe insgesamt	Anzahl	2	4	23	69
	%	2.0%	4.1%	23.5%	70.4%
mit Essen zufrieden	Anzahl	2	4	26	69
	%	2.0%	4.0%	25.7%	68.3%
Wäsche waschen	Anzahl	1	1	12	86
	%	1.0%	1.0%	12.0%	86.0%
Räumlichkeiten sauber	Anzahl	2	4	11	84
	%	2.0%	4.0%	10.9%	83.2%
Versorgung insgesamt	Anzahl	1	4	18	77
	%	1.0%	4.0%	18.0%	77.0%
Alltag mitbestimmen	Anzahl	1	9	34	55
	%	1.0%	9.1%	34.3%	55.6%
Privatsphäre	Anzahl	2	3	19	73
	%	2.1%	3.1%	19.6%	75.3%
selbständig leben	Anzahl	2	3	20	71
	%	2.1%	3.1%	20.8%	74.0%
Mitsprache insgesamt	Anzahl	1	7	25	62
	%	1.1%	7.4%	26.3%	65.3%
Vorschläge berücksichtigen	Anzahl	1	4	31	59
	%	1.1%	4.2%	32.6%	62.1%
aus Angeboten auswählen	Anzahl	2	6	19	71
	%	2.0%	6.1%	19.4%	72.4%
externen Angeboten unterstützen	Anzahl	1	6	16	71
	%	1.1%	6.4%	17.0%	75.5%
Freizeit insgesamt	Anzahl		5	17	72
	%		5.3%	18.1%	76.6%
Besuch möglich	Anzahl		2	17	80
	%		2.0%	17.2%	80.8%
Kontakt ausserhalb	Anzahl		6	22	71
	%		6.1%	22.2%	71.7%
Feste und Anlässe	Anzahl		2	11	87
	%		2.0%	11.0%	87.0%
soziale Kontakte insgesamt	Anzahl		4	17	76
	%		4.1%	17.5%	78.4%



# Ergebnisse im Detail

41

Wohnsituation insgesamt		sehr un- zufrieden	unzu- frieden	eher un- zufrieden	eher zufrieden	zufrieden	sehr zufrieden
Stiftung zur Palme	Anzahl				3	19	22
	%				6.8%	43.2%	50.0%
Martin Stiftung	Anzahl		1	2	6	14	9
	%		3.1%	6.3%	18.8%	43.8%	28.1%
Pigna	Anzahl	1			2	26	19
	%	2.1%			4.2%	54.2%	39.6%
Werkheim Uster	Anzahl	1			1	16	16
	%	2.9%			2.9%	47.1%	47.1%
Humanitas	Anzahl				3	14	33
	%				6.0%	28.0%	66.0%
Züriwerk	Anzahl		3	3	9	31	55
	%		3.0%	3.0%	8.9%	30.7%	54.5%

Dauer des Interviews in min	Mittelwert	Minimum	Maximum
Stiftung zur Palme	16.5	10	25
Martin Stiftung	22.2	10	35
Pigna	13.6	5	40
Werkheim Uster	13.5	6	20
Humanitas	7.7	4	15
Züriwerk	21.2	4	60



## Mittelwerte und Vergleich 2002 – 2004

Institution	Stiftung zur Palme		Martin Stiftung			Pigna			Werkheim Uster			Humanitas		Zürwerk	
	2003	2004	2002	2003	2004	2002	2003	2004	2002	2003	2004	2003	2004	2003	2004
<b>1. Betreuung</b>															
BetreuerIn erreichbar	3.89	3.79	3.80	3.67	3.72	3.66	3.89	3.72	3.42	3.66	3.82	3.72	3.78	3.60	3.53
auf Bedürfnisse eingehen	3.93	3.88	3.53	3.65	3.70	3.68	3.80	3.53	3.40	3.61	3.79	3.63	3.69	3.36	3.42
Abmachungen eingehalten	3.93	3.81	3.62	3.64	3.69	3.91	3.95	3.61	3.35	3.44	3.76	3.74	3.69	3.31	3.63
Betreuung insgesamt	3.84	3.82	3.71	3.70	3.69	3.86	3.87	3.71	3.51	3.68	3.71	3.74	3.78	3.48	3.58
<b>2. Wohngruppe und Infrastruktur</b>															
Zimmer gefällt	3.76	3.80	3.75	3.97	3.74	4.00	3.89	3.73	3.80	3.91	3.94	3.85	4.00	3.69	3.71
Einrichtung zweckmässig	3.92	3.90	3.86	3.95	3.77	3.91	3.91	3.61	3.70	3.79	3.89	3.75	3.82	3.56	3.65
fühle mich in Räumlichkeiten wohl	3.93	3.86	3.57	3.81	3.59	3.77	3.96	3.73	3.55	3.73	3.89	3.67	3.86	3.43	3.56
Wohngruppe insgesamt	3.98	3.90	3.69	3.77	3.70	3.98	3.82	3.63	3.56	3.69	3.77	3.66	3.94	3.48	3.62
<b>3. Versorgung</b>															
mit Essen zufrieden	3.95	3.85	3.48	3.85	3.53	3.75	3.79	3.73	3.47	3.76	3.77	3.58	3.66	3.61	3.60
Wäsche waschen	3.81	3.78	3.76	3.93	3.61	3.68	3.80	3.39	3.59	3.70	3.85	3.88	3.96	3.74	3.83
Räumlichkeiten sauber	3.89	3.86	3.73	3.85	3.34	3.73	3.75	3.49	3.68	3.77	3.80	3.78	3.90	3.64	3.75
Versorgung insgesamt	3.98	3.98	3.77	3.89	3.75	3.75	3.86	3.60	3.63	3.85	3.80	3.88	3.92	3.67	3.71



# Ergebnisse im Detail

43

Institution	Stiftung zur Palme		Martin Stiftung			Pigna			Werkheim Uster			Humanitas		Zürliwerk		
	Umfragejahr	2003	2004	2002	2003	2004	2002	2003	2004	2002	2003	2004	2003	2004	2003	2004
<b>4. Autonomie/ Mitsprache</b>																
Alltag mitbestimmen	3.94	3.91	3.88	3.81	3.52	3.50	3.69	3.51	3.63	3.70	3.84	3.68	3.85	3.41	3.44	
Privatsphäre	3.89	3.86	3.97	3.95	3.62	3.91	3.96	3.65	3.66	3.89	3.81	3.88	3.94	3.59	3.68	
selbständig leben	3.92	3.86	3.84	3.89	3.58	3.91	3.95	3.55	3.59	3.68	3.65	3.80	3.90	3.56	3.67	
Mitsprache insgesamt	3.98	3.90	3.81	3.84	3.65	3.91	3.83	3.47	3.79	3.61	3.79	3.80	3.94	3.51	3.56	
<b>5. Freizeit/ Bildung</b>																
Vorschläge berücksichtigen	3.68	3.57	3.59	3.72	3.52	3.39	3.89	3.53	3.44	3.54	3.61	3.67	3.72	3.52	3.56	
aus Angeboten auswählen	3.92	3.87	4.00	3.91	3.05	3.50	3.66	3.68	3.41	3.79	3.83	3.65	3.92	3.45	3.62	
externen Angeboten unterstützen	3.67	3.61	4.00	3.91	2.88	3.93	3.98	3.61	3.37	3.66	3.81	3.78	3.84	3.68	3.67	
Freizeit insgesamt	3.89	3.77	3.92	3.87	3.71	3.59	3.93	3.71	3.61	3.80	3.70	3.74	3.92	3.58	3.71	
<b>6. Pflege sozialer Kontakte</b>																
Besuch möglich	3.96	3.88	3.97	3.92	3.86	3.89	4.00	3.71	3.64	3.94	3.97	3.84	3.88	3.86	3.79	
Kontakt ausserhalb	4.00	3.95	3.97	3.66	3.59	2.98	3.19	3.64	3.41	3.61	3.72	3.73	3.90	3.50	3.66	
Feste und Anlässe	4.00	4.00	3.33	3.93	3.57	3.45	3.98	3.79	3.46	3.77	3.85	3.92	4.00	3.56	3.85	
soziale Kontakte insgesamt	3.98	3.84	3.77	3.75	3.76	3.45	3.92	3.70	3.56	3.58	3.80	3.80	3.98	3.63	3.74	
<b>Alles in allem</b>																
Wohnsituation	5.44	5.43	5.39	5.36	4.88	5.30	5.65	5.27	5.07	5.17	5.32	5.38	5.60	4.99	5.31	



## Bereich Arbeit

### Antworthäufigkeiten nach Institutionen

Betreuungsbedarf		Gruppe A (24 h)	Gruppe B (zeitweilig)	Gruppe C (punktuell)
Stiftung zur Palme	Anzahl	24	8	6
	%	63.2%	21.1%	15.8%
Martin Stiftung	Anzahl	15	9	1
	%	60.0%	36.0%	4.0%
Pigna	Anzahl	7	19	25
	%	13.7%	37.3%	49.0%
Werkheim Uster	Anzahl	29	18	2
	%	59.2%	36.7%	4.1%
Humanitas	Anzahl	51	14	17
	%	62.2%	17.1%	20.7%
Züriwerk	Anzahl	6	48	11
	%	9.2%	73.8%	16.9%

Arbeitsstunden pro Jahr		1200 Stunden	1500 Stunden
Stiftung zur Palme	Anzahl		35
	%		100.0%
Martin Stiftung	Anzahl		28
	%		100.0%
Werkheim Uster	Anzahl	8	42
	%	16.0%	84.0%
Humanitas	Anzahl		82
	%		100.0%
Züriwerk	Anzahl	32	155
	%	17.1%	82.9%

Geschlecht		w	m
Stiftung zur Palme	Anzahl	12	23
	%	34.3%	65.7%
Martin Stiftung	Anzahl	10	20
	%	33.3%	66.7%
Pigna	Anzahl	32	18
	%	64.0%	36.0%
Werkheim Uster	Anzahl	19	31
	%	38.0%	62.0%
Humanitas	Anzahl	44	38
	%	53.7%	46.3%
Züriwerk	Anzahl	124	100
	%	55.4%	44.6%



## Ergebnisse im Detail

45

Alter	Mittelwert	Minimum	Maximum
Stiftung zur Palme	32.46	19	60
Martin Stiftung	34.77	17	62
Pigna	36.22	19	65
Werkheim Uster	36.73	18	62
Humanitas	39.38	18	75
Züriwerk	40.45	18	74

Betreuer für Interview		nein	ja
Stiftung zur Palme	Anzahl	32	
	%	100.0%	
Martin Stiftung	Anzahl	26	4
	%	86.7%	13.3%
Pigna	Anzahl	51	
	%	100.0%	
Werkheim Uster	Anzahl	49	1
	%	98.0%	2.0%
Humanitas	Anzahl	75	7
	%	91.5%	8.5%
Züriwerk	Anzahl	102	122
	%	45.5%	54.5%

Arbeitsform		Werkstatt	Beschäftigung/ Atelier	Hauswirtschaft	Büro	Garten/ Landwirtschaft	andere
Stiftung zur Palme	Anzahl	25		2	8	3	25
	%	65.8%		5.3%	21.1%	7.9%	65.8%
Martin Stiftung	Anzahl	14		10	6		14
	%	46.7%		33.3%	20.0%		46.7%
Pigna	Anzahl	35		16			35
	%	68.6%		31.4%			68.6%
Werkheim Uster	Anzahl	29	11	7	1	2	29
	%	58.0%	22.0%	14.0%	2.0%	4.0%	58.0%
Humanitas	Anzahl	52	29		1		52
	%	63.4%	35.4%		1.2%		63.4%
Züriwerk	Anzahl	149	43	17	10	5	149
	%	66.5%	19.2%	7.6%	4.5%	2.2%	66.5%



## 46

## Ergebnisse im Detail

Stiftung zur Palme		stimmt fast nie	stimmt selten	stimmt häufig	stimmt fast immer
Fähigkeiten gefördert	Anzahl		1	5	27
	%		3.0%	15.2%	81.8%
BetreuerIn erreichbar	Anzahl			3	35
	%			7.9%	92.1%
Lob und Kritik	Anzahl		1	5	32
	%		2.6%	13.2%	84.2%
Förderung insgesamt	Anzahl			2	35
	%			5.4%	94.6%
entspricht Bedürfnissen	Anzahl			1	35
	%			2.8%	97.2%
wohl in der Gruppe	Anzahl			4	34
	%			10.5%	89.5%
wohl in Stiftung	Anzahl			9	28
	%			24.3%	75.7%
Arbeitsplatz insgesamt	Anzahl			4	34
	%			10.5%	89.5%
Essen	Anzahl			2	34
	%			5.6%	94.4%
über Geschehen informiert	Anzahl		1	1	32
	%		2.9%	2.9%	94.1%
Versorgung insgesamt	Anzahl			1	36
	%			2.7%	97.3%
Arbeitswahl mitbestimmen	Anzahl	1	32	2	
	%	2.9%	91.4%	5.7%	
in Pause zurückziehen	Anzahl		1	1	34
	%		2.8%	2.8%	94.4%
ernst genommen	Anzahl			11	26
	%			29.7%	70.3%
Mitsprache insgesamt	Anzahl			3	33
	%			8.3%	91.7%
Lohn entspricht Leistung	Anzahl	2	1	6	19
	%	7.1%	3.6%	21.4%	67.9%
Ferien beziehen	Anzahl			1	37
	%			2.6%	97.4%
Weiterbildung	Anzahl	6	7	5	8
	%	23.1%	26.9%	19.2%	30.8%
Lohn/Ferien/ Weiterbildung	Anzahl			8	28
	%			22.2%	77.8%
Ausgleichs- angebote	Anzahl	1	21	8	6
	%	2.8%	58.3%	22.2%	16.7%
Kontakt ausserhalb	Anzahl			2	36
	%			5.3%	94.7%
Feste feiern	Anzahl		1	3	33
	%		2.7%	8.1%	89.2%
Angebote insgesamt	Anzahl			3	32
	%			8.6%	91.4%



# Ergebnisse im Detail

47

<b>Martin Stiftung</b>		stimmt fast nie	stimmt selten	stimmt häufig	stimmt fast immer
Fähigkeiten gefördert	Anzahl		3	11	12
	%		11.5%	42.3%	46.2%
BetreuerIn erreichbar	Anzahl			13	17
	%			43.3%	56.7%
Lob und Kritik	Anzahl	1	2	10	16
	%	3.4%	6.9%	34.5%	55.2%
Förderung insgesamt	Anzahl		2	8	16
	%		7.7%	30.8%	61.5%
entspricht Bedürfnissen	Anzahl			7	21
	%			25.0%	75.0%
wohl in der Gruppe	Anzahl		1	8	21
	%		3.3%	26.7%	70.0%
wohl in Stiftung	Anzahl		2	4	23
	%		6.9%	13.8%	79.3%
Arbeitsplatz insgesamt	Anzahl			6	22
	%			21.4%	78.6%
Essen	Anzahl		3	9	17
	%		10.3%	31.0%	58.6%
über Geschehen informiert	Anzahl	1	1	11	14
	%	3.7%	3.7%	40.7%	51.9%
Versorgung insgesamt	Anzahl			8	19
	%			29.6%	70.4%
Arbeitswahl mitbestimmen	Anzahl	3	5	12	9
	%	10.3%	17.2%	41.4%	31.0%
in Pause zurückziehen	Anzahl	1	6	4	17
	%	3.6%	21.4%	14.3%	60.7%
ernst genommen	Anzahl	1	5	8	14
	%	3.6%	17.9%	28.6%	50.0%
Mitsprache insgesamt	Anzahl			9	16
	%			36.0%	64.0%
Lohn entspricht Leistung	Anzahl	1	1	10	15
	%	3.7%	3.7%	37.0%	55.6%
Ferien beziehen	Anzahl	2	2	5	20
	%	6.9%	6.9%	17.2%	69.0%
Weiterbildung	Anzahl	4	1	7	15
	%	14.8%	3.7%	25.9%	55.6%
Lohn/Ferien/ Weiterbildung	Anzahl		3	6	19
	%		10.7%	21.4%	67.9%
Ausgleichsangebote	Anzahl	8	2	9	7
	%	30.8%	7.7%	34.6%	26.9%
Kontakt ausserhalb	Anzahl		2	4	23
	%		6.9%	13.8%	79.3%
Feste feiern	Anzahl	1	3	5	20
	%	3.4%	10.3%	17.2%	69.0%
Angebote insgesamt	Anzahl			6	18
	%			25.0%	75.0%



<b>Pigna</b>		stimmt fast nie	stimmt selten	stimmt häufig	stimmt fast immer
Fähigkeiten gefördert	Anzahl		3	20	22
	%		6.7%	44.4%	48.9%
BetreuerIn erreichbar	Anzahl			20	29
	%			40.8%	59.2%
Lob und Kritik	Anzahl	1	5	19	24
	%	2.0%	10.2%	38.8%	49.0%
Förderung insgesamt	Anzahl		2	19	28
	%		4.1%	38.8%	57.1%
entspricht Bedürfnissen	Anzahl		1	14	31
	%		2.2%	30.4%	67.4%
wohl in der Gruppe	Anzahl		4	22	24
	%		8.0%	44.0%	48.0%
wohl in Stiftung	Anzahl	1		15	34
	%	2.0%		30.0%	68.0%
Arbeitsplatz insgesamt	Anzahl	2	1	20	27
	%	4.0%	2.0%	40.0%	54.0%
Essen	Anzahl		5	15	24
	%		11.4%	34.1%	54.5%
über Geschehen informiert	Anzahl	3	3	18	26
	%	6.0%	6.0%	36.0%	52.0%
Versorgung insgesamt	Anzahl		1	17	32
	%		2.0%	34.0%	64.0%
Arbeitswahl mitbestimmen	Anzahl	3	5	15	23
	%	6.5%	10.9%	32.6%	50.0%
in Pause zurückziehen	Anzahl	5	7	14	25
	%	9.8%	13.7%	27.5%	49.0%
ernst genommen	Anzahl	3	1	19	25
	%	6.3%	2.1%	39.6%	52.1%
Mitsprache insgesamt	Anzahl	1	1	16	29
	%	2.1%	2.1%	34.0%	61.7%
Lohn entspricht Leistung	Anzahl	8	6	15	22
	%	15.7%	11.8%	29.4%	43.1%
Ferien beziehen	Anzahl			7	42
	%			14.3%	85.7%
Weiterbildung	Anzahl		1	6	42
	%		2.0%	12.2%	85.7%
Lohn/Ferien/ Weiterbildung	Anzahl	1		22	25
	%	2.1%		45.8%	52.1%
Ausgleichsangebote	Anzahl	1	7	19	23
	%	2.0%	14.0%	38.0%	46.0%
Kontakt ausserhalb	Anzahl	1	5	12	33
	%	2.0%	9.8%	23.5%	64.7%
Feste feiern	Anzahl	3	3	13	27
	%	6.5%	6.5%	28.3%	58.7%
Angebote insgesamt	Anzahl		2	16	30
	%		4.2%	33.3%	62.5%



# Ergebnisse im Detail

49

Werkheim Uster		stimmt fast nie	stimmt selten	stimmt häufig	stimmt fast immer
Fähigkeiten gefördert	Anzahl	1	1	8	25
	%	2.9%	2.9%	22.9%	71.4%
BetreuerIn erreichbar	Anzahl	2	2	5	39
	%	4.2%	4.2%	10.4%	81.3%
Lob und Kritik	Anzahl	2	3	12	33
	%	4.0%	6.0%	24.0%	66.0%
Förderung insgesamt	Anzahl		2	6	36
	%		4.5%	13.6%	81.8%
entspricht Bedürfnissen	Anzahl		3	6	40
	%		6.1%	12.2%	81.6%
wohl in der Gruppe	Anzahl		1	11	38
	%		2.0%	22.0%	76.0%
wohl in Stiftung	Anzahl		2	9	35
	%		4.3%	19.6%	76.1%
Arbeitsplatz insgesamt	Anzahl		1	7	36
	%		2.3%	15.9%	81.8%
Essen	Anzahl	1	2	7	39
	%	2.0%	4.1%	14.3%	79.6%
über Geschehen informiert	Anzahl	2	4	7	26
	%	5.1%	10.3%	17.9%	66.7%
Versorgung insgesamt	Anzahl			9	30
	%			23.1%	76.9%
Arbeitswahl mitbestimmen	Anzahl	13	4	13	13
	%	30.2%	9.3%	30.2%	30.2%
in Pause zurückziehen	Anzahl	1	2	4	37
	%	2.3%	4.5%	9.1%	84.1%
ernst genommen	Anzahl	2	2	7	31
	%	4.8%	4.8%	16.7%	73.8%
Mitsprache insgesamt	Anzahl		2	9	29
	%		5.0%	22.5%	72.5%
Lohn entspricht Leistung	Anzahl	6	3	13	19
	%	14.6%	7.3%	31.7%	46.3%
Ferien beziehen	Anzahl		1	2	43
	%		2.2%	4.3%	93.5%
Weiterbildung	Anzahl	21	2	3	6
	%	65.6%	6.3%	9.4%	18.8%
Lohn/Ferien/ Weiterbildung	Anzahl		3	10	25
	%		7.9%	26.3%	65.8%
Ausgleichsangebote	Anzahl	23	2	5	11
	%	56.1%	4.9%	12.2%	26.8%
Kontakt ausserhalb	Anzahl	1	1	7	38
	%	2.1%	2.1%	14.9%	80.9%
Feste feiern	Anzahl	3		7	36
	%	6.5%		15.2%	78.3%
Angebote insgesamt	Anzahl			10	30
	%			25.0%	75.0%



Humanitas		stimmt fast nie	stimmt selten	stimmt häufig	stimmt fast immer
Fähigkeiten gefördert	Anzahl		1	20	48
	%		1.4%	29.0%	69.6%
BetreuerIn erreichbar	Anzahl	1	1	16	51
	%	1.4%	1.4%	23.2%	73.9%
Lob und Kritik	Anzahl		3	16	51
	%		4.3%	22.9%	72.9%
Förderung insgesamt	Anzahl	1	1	18	50
	%	1.4%	1.4%	25.7%	71.4%
entspricht Bedürfnissen	Anzahl		1	16	55
	%		1.4%	22.2%	76.4%
wohl in der Gruppe	Anzahl		1	6	64
	%		1.4%	8.5%	90.1%
wohl in Stiftung	Anzahl		1	9	62
	%		1.4%	12.5%	86.1%
Arbeitsplatz insgesamt	Anzahl		1	10	62
	%		1.4%	13.7%	84.9%
Essen	Anzahl		5	20	49
	%		6.8%	27.0%	66.2%
über Geschehen informiert	Anzahl	2	2	18	45
	%	3.0%	3.0%	26.9%	67.2%
Versorgung insgesamt	Anzahl	1		21	45
	%	1.5%		31.3%	67.2%
Arbeitswahl mitbestimmen	Anzahl		3	33	35
	%		4.2%	46.5%	49.3%
in Pause zurückziehen	Anzahl	2	1	15	51
	%	2.9%	1.4%	21.7%	73.9%
ernst genommen	Anzahl		4	25	40
	%		5.8%	36.2%	58.0%
Mitsprache insgesamt	Anzahl		1	25	42
	%		1.5%	36.8%	61.8%
Lohn entspricht Leistung	Anzahl	1	2	25	40
	%	1.5%	2.9%	36.8%	58.8%
Ferien beziehen	Anzahl		1	11	51
	%		1.6%	17.5%	81.0%
Weiterbildung	Anzahl	2	1	14	28
	%	4.4%	2.2%	31.1%	62.2%
Lohn/Ferien/Weiterbildung	Anzahl	1		20	43
	%	1.6%		31.3%	67.2%
Ausgleichsangebote	Anzahl	2	3	17	45
	%	3.0%	4.5%	25.4%	67.2%
Kontakt ausserhalb	Anzahl	1	2	15	50
	%	1.5%	2.9%	22.1%	73.5%
Feste feiern	Anzahl			10	59
	%			14.5%	85.5%
Angebote insgesamt	Anzahl			13	55
	%			19.1%	80.9%



# Ergebnisse im Detail

51

Züriwerk		stimmt fast nie	stimmt selten	stimmt häufig	stimmt fast immer
Fähigkeiten gefördert	Anzahl		15	68	125
	%		7.2%	32.7%	60.1%
BetreuerIn erreichbar	Anzahl	3	8	61	147
	%	1.4%	3.7%	27.9%	67.1%
Lob und Kritik	Anzahl	1	17	76	118
	%	.5%	8.0%	35.8%	55.7%
Förderung insgesamt	Anzahl		5	74	138
	%		2.3%	34.1%	63.6%
entspricht Bedürfnissen	Anzahl	7	12	64	137
	%	3.2%	5.5%	29.1%	62.3%
wohl in der Gruppe	Anzahl	2	16	77	123
	%	.9%	7.3%	35.3%	56.4%
wohl in Stiftung	Anzahl	3	14	58	119
	%	1.5%	7.2%	29.9%	61.3%
Arbeitsplatz insgesamt	Anzahl	3	10	69	137
	%	1.4%	4.6%	31.5%	62.6%
Essen	Anzahl		10	32	145
	%		5.3%	17.1%	77.5%
über Geschehen informiert	Anzahl	2	13	48	124
	%	1.1%	7.0%	25.7%	66.3%
Versorgung insgesamt	Anzahl		7	50	136
	%		3.6%	25.9%	70.5%
Arbeitswahl mitbestimmen	Anzahl	7	45	79	76
	%	3.4%	21.7%	38.2%	36.7%
in Pause zurückziehen	Anzahl	6	15	43	144
	%	2.9%	7.2%	20.7%	69.2%
ernst genommen	Anzahl	2	13	63	127
	%	1.0%	6.3%	30.7%	62.0%
Mitsprache insgesamt	Anzahl	1	10	74	123
	%	.5%	4.8%	35.6%	59.1%
Lohn entspricht Leistung	Anzahl	10	26	57	113
	%	4.9%	12.6%	27.7%	54.9%
Ferien beziehen	Anzahl	2	5	26	181
	%	.9%	2.3%	12.1%	84.6%
Weiterbildung	Anzahl	2	6	35	149
	%	1.0%	3.1%	18.2%	77.6%
Lohn/Ferien/ Weiterbildung	Anzahl	1	11	56	147
	%	.5%	5.1%	26.0%	68.4%
Ausgleichsangebote	Anzahl	1	15	58	118
	%	.5%	7.8%	30.2%	61.5%
Kontakt ausserhalb	Anzahl	1	13	43	149
	%	.5%	6.3%	20.9%	72.3%
Feste feiern	Anzahl		13	55	148
	%		6.0%	25.5%	68.5%
Angebote insgesamt	Anzahl	1	9	59	144
	%	.5%	4.2%	27.7%	67.6%



Verpflegungsort		intern (in der Institution selbst)	angegliederte Institution (z.B. Kantine, Altersheim)	extern (z.B. Eltern, Restaurant)
Stiftung zur Palme	Anzahl	37		1
	%	97.4%		2.6%
Martin Stiftung	Anzahl	27		2
	%	93.1%		6.9%
Pigna	Anzahl	37	7	7
	%	72.5%	13.7%	13.7%
Werkheim Uster	Anzahl	41	6	3
	%	82.0%	12.0%	6.0%
Humanitas	Anzahl	64	9	9
	%	78.0%	11.0%	11.0%
Züriwerk	Anzahl	117	25	77
	%	53.4%	11.4%	35.2%

Arbeitssituation insgesamt		sehr unzufrieden	unzufrieden	eher unzufrieden	eher zufrieden	zufrieden	sehr zufrieden
Stiftung zur Palme	Anzahl				1	20	17
	%				2.6%	52.6%	44.7%
Martin Stiftung	Anzahl		1		4	15	10
	%		3.3%		13.3%	50.0%	33.3%
Pigna	Anzahl		2	1	7	22	19
	%		3.9%	2.0%	13.7%	43.1%	37.3%
Werkheim Uster	Anzahl			1	1	22	25
	%			2.0%	2.0%	44.9%	51.0%
Humanitas	Anzahl			2	4	30	31
	%			3.0%	6.0%	44.8%	46.3%
Züriwerk	Anzahl	1	1	11	24	84	100
	%	.5%	.5%	5.0%	10.9%	38.0%	45.2%

Dauer des Interviews in min	Mittelwert	Minimum	Maximum
Stiftung zur Palme	16.6	10	25
Martin Stiftung	26.0	15	45
Pigna	16.1	7	40
Werkheim Uster	12.9	4	23
Humanitas	9.4	5	20
Züriwerk	19.4	5	60



## Mittelwerte und Vergleich 2002 – 2004

Institution	Stiftung zur Palme		Martin Stiftung			Pigna			Werkheim Uster			Humanitas		Zürliwerk	
	2003	2004	2002	2003	2004	2002	2003	2004	2002	2003	2004	2003	2004	2003	2004
Umfragejahr	2003	2004	2002	2003	2004	2002	2003	2004	2002	2003	2004	2003	2004	2003	2004
<b>1. Förderung/Unterstützung</b>															
Fähigkeiten gefördert	3.82	3.79	3.55	3.91	3.35	3.67	3.86	3.42	3.56	3.74	3.63	3.46	3.68	3.38	3.53
BetreuerIn erreichbar	3.95	3.92	3.77	3.90	3.57	3.81	3.92	3.59	3.42	3.72	3.69	3.52	3.70	3.51	3.61
Lob und Kritik	3.82	3.82	3.20	3.91	3.41	3.11	3.30	3.35	3.34	3.75	3.52	3.33	3.69	3.15	3.47
Förderung insgesamt	3.93	3.95	3.67	3.89	3.54	3.62	3.82	3.53	3.43	3.87	3.77	3.42	3.67	3.36	3.61
<b>2. Arbeitsplatz und Infrastruktur</b>															
entspricht Bedürfnissen	3.98	3.97	3.67	3.94	3.75	3.78	3.71	3.65	3.57	3.90	3.76	3.60	3.75	3.51	3.50
wohl in der Gruppe	3.76	3.89	3.50	3.76	3.67	3.66	3.73	3.40	3.45	3.82	3.74	3.63	3.89	3.32	3.47
wohl in Stiftung	3.69	3.76	3.70	3.77	3.72	3.65	3.85	3.64	3.62	3.85	3.72	3.55	3.85	3.40	3.51
Arbeitsplatz insgesamt	3.92	3.89	3.70	3.81	3.79	3.75	3.70	3.44	3.57	3.89	3.80	3.60	3.84	3.46	3.55
<b>3. Versorgung/Information</b>															
Essen	3.79	3.94	3.58	3.81	3.48	3.53	3.68	3.43	3.33	3.66	3.71	3.53	3.59	3.60	3.72
über Geschehen informiert	3.87	3.91	3.38	3.79	3.41	3.08	3.27	3.34	3.18	3.78	3.46	3.39	3.58	2.97	3.57
Die Räumlichkeiten sind zweckmässig			3.71			3.75			3.50						
Versorgung insgesamt	3.93	3.97	3.61	3.92	3.70	3.48	3.61	3.62	3.46	3.83	3.77	3.42	3.64	3.26	3.67



Institution	Stiftung zur Palme		Martin Stiftung			Pigna			Werkheim Uster			Humanitas		Zürwerk	
	2003	2004	2002	2003	2004	2002	2003	2004	2002	2003	2004	2003	2004	2003	2004
Umfragejahr	2003	2004	2002	2003	2004	2002	2003	2004	2002	2003	2004	2003	2004	2003	2004
<b>4. Autonomie/ Mitsprache</b>															
Arbeitswahl mitbestimmen	1.66	2.03	3.11	3.74	2.93	3.44	3.44	3.26	2.99	3.72	2.60	3.44	3.45	2.89	3.08
in Pause zurückziehen	3.64	3.92	3.98	3.87	3.32	3.26	3.61	3.16	3.36	3.78	3.75	3.58	3.67	3.44	3.56
erst genommen	3.74	3.70	3.79	3.71	3.25	3.67	3.81	3.37	3.24	3.79	3.60	3.31	3.52	3.34	3.54
Mitsprache insgesamt	3.77	3.92	3.56	3.83	3.64	3.51	3.64	3.55	3.24	3.87	3.67	3.44	3.60	3.32	3.53
<b>5. Lohn/Ferien/ Weiterbildung</b>															
Lohn entspricht Leistung	3.14	3.50	3.26	3.62	3.44	3.17	3.42	3.00	3.01	3.27	3.10	3.53	3.53	3.21	3.33
Ferien beziehen	3.97	3.97	3.77	3.87	3.48	3.96	3.99	3.86	3.59	3.94	3.91	3.78	3.79	3.72	3.80
Weiterbildung	1.78	2.58	3.94	3.92	3.22	3.55	3.89	3.84	2.28	3.78	1.81	3.07	3.51	3.65	3.72
Lohn/Ferien/ Weiterbildung	3.66	3.78	3.68	3.79	3.57	3.61	3.70	3.48	3.18	3.81	3.58	3.44	3.64	3.44	3.62
<b>6. Ausgleich und soziale Kontakte</b>															
Ausgleichs- angebote	2.12	2.53	3.53	3.87	2.58	2.56	3.33	3.28	2.93	3.38	2.10	3.33	3.57	3.42	3.53
Kontakt ausserhalb	3.99	3.95	3.42	3.59	3.72	3.35	3.87	3.51	3.43	3.93	3.74	3.51	3.68	3.49	3.65
Feste feiern	3.64	3.86	3.48	3.98	3.52	2.59	3.13	3.39	3.16	3.73	3.65	3.32	3.86	3.51	3.62
Angebote insgesamt	3.88	3.91	3.64	3.84	3.75	2.85	3.57	3.58	3.52	3.83	3.75	3.41	3.81	3.52	3.62
<b>Alles in allem</b>															
Arbeitssitua- tion insge- samt	5.39	5.42	5.43	5.43	5.10	4.75	5.45	5.08	5.12	5.56	5.45	5.40	5.34	5.11	5.21



## Anhang B: Die Originalfragebogen

### Wohnen

Institution

Datum

Befragungs-Nr.

Kürzel BefragterIn

#### Betreuungsbedarf

- Gruppe A (24 Stunden nötig)
- Gruppe B (zeitweilig – geeignet für Aussenwohngruppe)
- Gruppe C (punktuell)

Geschlecht der/s Befragten  w  m Alter der/s Befragten

Ist die/der BetreuerIn oder Bezugsperson bei der Befragung anwesend?  nein  ja

Wohnform  Wohnheim  Aussenwohngruppe  andere

1. Betreuung	<i>stimmt fast immer</i>	<i>stimmt häufig</i>	<i>stimmt selten</i>	<i>stimmt fast nie</i>	<i>weiss nicht / keine Antwort</i>
Mein/e BetreuerIn/ GruppenleiterIn ist für mich erreichbar	<input type="radio"/>	<input type="radio"/>	<input type="radio"/>	<input type="radio"/>	<input type="radio"/>
Auf meine Bedürfnisse wird eingegangen	<input type="radio"/>	<input type="radio"/>	<input type="radio"/>	<input type="radio"/>	<input type="radio"/>
Abmachungen/Versprechungen werden eingehalten	<input type="radio"/>	<input type="radio"/>	<input type="radio"/>	<input type="radio"/>	<input type="radio"/>
Mit der Betreuung bin ich alles in allem zufrieden	<input type="radio"/>	<input type="radio"/>	<input type="radio"/>	<input type="radio"/>	<input type="radio"/>



## 2. Wohngruppe und Infrastruktur

	<i>stimmt fast immer</i>	<i>stimmt häufig</i>	<i>stimmt selten</i>	<i>stimmt fast nie</i>	<i>weiss nicht / keine Antwort</i>
Mir gefällt mein Zimmer	<input type="radio"/>	<input type="radio"/>	<input type="radio"/>	<input type="radio"/>	<input type="radio"/>
Die Einrichtung der Wohngruppe ist zweckmässig	<input type="radio"/>	<input type="radio"/>	<input type="radio"/>	<input type="radio"/>	<input type="radio"/>
Ich fühle mich in den Räumlichkeiten der Stiftung wohl	<input type="radio"/>	<input type="radio"/>	<input type="radio"/>	<input type="radio"/>	<input type="radio"/>
Mit der Wohngruppe und der Infrastruktur bin ich alles in allem zufrieden	<input type="radio"/>	<input type="radio"/>	<input type="radio"/>	<input type="radio"/>	<input type="radio"/>

## 3. Versorgung

	<i>stimmt fast immer</i>	<i>stimmt häufig</i>	<i>stimmt selten</i>	<i>stimmt fast nie</i>	<i>weiss nicht / keine Antwort</i>
Ich bin mit dem Essen zufrieden	<input type="radio"/>	<input type="radio"/>	<input type="radio"/>	<input type="radio"/>	<input type="radio"/>
Meine Wäsche/Kleider werden gepflegt <i>oder</i> Die Infrastruktur zum Waschen steht zur Verfügung	<input type="radio"/>	<input type="radio"/>	<input type="radio"/>	<input type="radio"/>	<input type="radio"/>
Die Räumlichkeiten sind sauber	<input type="radio"/>	<input type="radio"/>	<input type="radio"/>	<input type="radio"/>	<input type="radio"/>
Mit der Versorgung bin ich alles in allem zufrieden	<input type="radio"/>	<input type="radio"/>	<input type="radio"/>	<input type="radio"/>	<input type="radio"/>

## 4. Autonomie/Mitsprache

	<i>stimmt fast immer</i>	<i>stimmt häufig</i>	<i>stimmt selten</i>	<i>stimmt fast nie</i>	<i>weiss nicht / keine Antwort</i>
Ich kann meinen Alltag mitbestimmen	<input type="radio"/>	<input type="radio"/>	<input type="radio"/>	<input type="radio"/>	<input type="radio"/>
Meine Privatsphäre ist gewährleistet	<input type="radio"/>	<input type="radio"/>	<input type="radio"/>	<input type="radio"/>	<input type="radio"/>
Ich werde unterstützt, selbständig zu leben	<input type="radio"/>	<input type="radio"/>	<input type="radio"/>	<input type="radio"/>	<input type="radio"/>
Mit der Autonomie/ Mitsprache bin ich alles in allem zufrieden	<input type="radio"/>	<input type="radio"/>	<input type="radio"/>	<input type="radio"/>	<input type="radio"/>



# Die Originalfragebogen

57

## 5. Freizeit/Bildung

	<i>stimmt fast immer</i>	<i>stimmt häufig</i>	<i>stimmt selten</i>	<i>stimmt fast nie</i>	<i>weiss nicht / keine Antwort</i>
Meine Vorschläge werden berücksichtigt	<input type="radio"/>	<input type="radio"/>	<input type="radio"/>	<input type="radio"/>	<input type="radio"/>
Ich kann aus internen und externen Angeboten auswählen	<input type="radio"/>	<input type="radio"/>	<input type="radio"/>	<input type="radio"/>	<input type="radio"/>
Ich werde bei externen Angeboten unterstützt	<input type="radio"/>	<input type="radio"/>	<input type="radio"/>	<input type="radio"/>	<input type="radio"/>
Mit der Freizeit/Bildung bin ich alles in allem zufrieden	<input type="radio"/>	<input type="radio"/>	<input type="radio"/>	<input type="radio"/>	<input type="radio"/>

## 6. Pflege sozialer Kontakte

	<i>stimmt fast immer</i>	<i>stimmt häufig</i>	<i>stimmt selten</i>	<i>stimmt fast nie</i>	<i>weiss nicht / keine Antwort</i>
Besuch auf der Wohngruppe ist möglich	<input type="radio"/>	<input type="radio"/>	<input type="radio"/>	<input type="radio"/>	<input type="radio"/>
Kontakt mit Leuten ausserhalb der Wohngruppe ist gewährleistet	<input type="radio"/>	<input type="radio"/>	<input type="radio"/>	<input type="radio"/>	<input type="radio"/>
Feste und Anlässe werden gefeiert	<input type="radio"/>	<input type="radio"/>	<input type="radio"/>	<input type="radio"/>	<input type="radio"/>
Mit der Pflege sozialer Kontakte bin ich alles in allem zufrieden	<input type="radio"/>	<input type="radio"/>	<input type="radio"/>	<input type="radio"/>	<input type="radio"/>

## Alles in allem bin ich mit meiner Wohnsituation...

- sehr zufrieden
- zufrieden
- eher zufrieden
- eher unzufrieden
- unzufrieden
- sehr unzufrieden

Positive Stichworte zum Thema Wohnen (max. 255 Zeichen):

---



---



---

Negative Stichworte zum Thema Wohnen (max. 255 Zeichen):

---



---



---

Dauer des Interviews in Minuten



58

# Die Originalfragebogen

## Arbeit

Institution

Datum

Befragungs-Nr.

Kürzel BefragerIn

### Betreuungsbedarf

- Gruppe A (24 Stunden nötig)
- Gruppe B (zeitweilig – geeignet für Aussenwohngruppe)
- Gruppe C (punktuell)

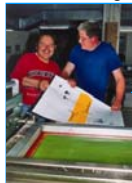
Arbeitsstunden pro Jahr  1200  1500

Geschlecht der/s Befragten  w  m Alter der/s Befragten

Ist die/der BetreuerIn oder Bezugsperson bei der Befragung anwesend?  nein  ja

Arbeitsform  Werkstatt  Beschäftigung/ Atelier  Hauswirtschaft  Büro  Garten/ Landwirtschaft  andere

1. Förderung/Unterstützung	<i>stimmt fast immer</i>	<i>stimmt häufig</i>	<i>stimmt selten</i>	<i>stimmt fast nie</i>	<i>weiss nicht / keine Antwort</i>
Meine Fähigkeiten werden erkannt und gefördert	<input type="radio"/>	<input type="radio"/>	<input type="radio"/>	<input type="radio"/>	<input type="radio"/>
Meine BetreuerIn/ GruppenleiterIn ist für mich erreichbar	<input type="radio"/>	<input type="radio"/>	<input type="radio"/>	<input type="radio"/>	<input type="radio"/>
Ich erhalte Lob und Kritik	<input type="radio"/>	<input type="radio"/>	<input type="radio"/>	<input type="radio"/>	<input type="radio"/>
Mit der Förderung/ Unterstützung bin ich alles in allem zufrieden	<input type="radio"/>	<input type="radio"/>	<input type="radio"/>	<input type="radio"/>	<input type="radio"/>



# Die Originalfragebogen

59

## 2. Arbeitsplatz und Infrastruktur

	<i>stimmt fast immer</i>	<i>stimmt häufig</i>	<i>stimmt selten</i>	<i>stimmt fast nie</i>	<i>weiss nicht / keine Antwort</i>
Mein Arbeitsplatz entspricht meinen Bedürfnissen	<input type="radio"/>	<input type="radio"/>	<input type="radio"/>	<input type="radio"/>	<input type="radio"/>
Ich fühle mich wohl in der Gruppe	<input type="radio"/>	<input type="radio"/>	<input type="radio"/>	<input type="radio"/>	<input type="radio"/>
Ich fühle mich wohl in den Häusern der Stiftung	<input type="radio"/>	<input type="radio"/>	<input type="radio"/>	<input type="radio"/>	<input type="radio"/>
Mit dem Arbeitsplatz/ der Infrastruktur bin ich alles in allem zufrieden	<input type="radio"/>	<input type="radio"/>	<input type="radio"/>	<input type="radio"/>	<input type="radio"/>

## Verpflegungsort

- intern (in der Institution selbst)
- in einer angegliederten Institution (z. Bsp. Kantine, Altersheim)
- extern (z. Bsp. bei den Eltern, im Restaurant)

## 3. Versorgung/Information

	<i>stimmt fast immer</i>	<i>stimmt häufig</i>	<i>stimmt selten</i>	<i>stimmt fast nie</i>	<i>weiss nicht / keine Antwort</i>
Ich bin mit dem Essen zufrieden	<input type="radio"/>	<input type="radio"/>	<input type="radio"/>	<input type="radio"/>	<input type="radio"/>
Ich werde über das Tagesgeschehen informiert	<input type="radio"/>	<input type="radio"/>	<input type="radio"/>	<input type="radio"/>	<input type="radio"/>
Mit der Versorgung und der Information bin ich alles in allem zufrieden	<input type="radio"/>	<input type="radio"/>	<input type="radio"/>	<input type="radio"/>	<input type="radio"/>

## 4. Autonomie/Mitsprache

	<i>stimmt fast immer</i>	<i>stimmt häufig</i>	<i>stimmt selten</i>	<i>stimmt fast nie</i>	<i>weiss nicht / keine Antwort</i>
Ich kann bei der Arbeitswahl mitbestimmen	<input type="radio"/>	<input type="radio"/>	<input type="radio"/>	<input type="radio"/>	<input type="radio"/>
Ich kann mich in der Pause zurückziehen	<input type="radio"/>	<input type="radio"/>	<input type="radio"/>	<input type="radio"/>	<input type="radio"/>
Ich fühle mich ernst genommen	<input type="radio"/>	<input type="radio"/>	<input type="radio"/>	<input type="radio"/>	<input type="radio"/>
Mit der Autonomie/ Mitsprache bin ich alles in allem zufrieden	<input type="radio"/>	<input type="radio"/>	<input type="radio"/>	<input type="radio"/>	<input type="radio"/>



60

## Die Originalfragebogen

### 5. Lohn/Ferien/Weiterbildung

	<i>stimmt fast immer</i>	<i>stimmt häufig</i>	<i>stimmt selten</i>	<i>stimmt fast nie</i>	<i>weiss nicht / keine Antwort</i>
Mein Lohn entspricht meinen Leistungen	<input type="radio"/>	<input type="radio"/>	<input type="radio"/>	<input type="radio"/>	<input type="radio"/>
Ich kann meine Ferien planen und wunschgemäss beziehen	<input type="radio"/>	<input type="radio"/>	<input type="radio"/>	<input type="radio"/>	<input type="radio"/>
Weiterbildung wird angeboten	<input type="radio"/>	<input type="radio"/>	<input type="radio"/>	<input type="radio"/>	<input type="radio"/>
Mit Lohn/Ferien/ Weiterbildung bin ich alles in allem zufrieden	<input type="radio"/>	<input type="radio"/>	<input type="radio"/>	<input type="radio"/>	<input type="radio"/>

### 6. Ausgleich und soziale Kontakte

	<i>stimmt fast immer</i>	<i>stimmt häufig</i>	<i>stimmt selten</i>	<i>stimmt fast nie</i>	<i>weiss nicht / keine Antwort</i>
Es finden verschiedene Ausgleichsangebote statt	<input type="radio"/>	<input type="radio"/>	<input type="radio"/>	<input type="radio"/>	<input type="radio"/>
Kontakt mit Leuten ausserhalb der Arbeitsgruppe ist möglich	<input type="radio"/>	<input type="radio"/>	<input type="radio"/>	<input type="radio"/>	<input type="radio"/>
Feste und Anlässe werden gefeiert	<input type="radio"/>	<input type="radio"/>	<input type="radio"/>	<input type="radio"/>	<input type="radio"/>
Mit den Ausgleichsangeboten und den sozialen Kontakten bin ich alles in allem zufrieden	<input type="radio"/>	<input type="radio"/>	<input type="radio"/>	<input type="radio"/>	<input type="radio"/>

### Alles in allem bin ich mit meiner Arbeitssituation...

- sehr zufrieden
- zufrieden
- eher zufrieden
- eher unzufrieden
- unzufrieden
- sehr unzufrieden

Positive Stichworte zum Thema Arbeit (max. 255 Zeichen):

---



---



---

Negative Stichworte zum Thema Arbeit (max. 255 Zeichen):

---



---



---

Dauer des Interviews in Minuten